


**GROUPE DE PRÉCOCITÉ**
**DEMI-TARDIF - GROUPE G4**
**BESOIN EN SOMME  
DE TEMPÉRATURE  
(BASE 6)**
**SEMIS - FLORAISON : 1000°**
**SEMIS - GRAIN À 32% H<sub>2</sub>O : 1965°**




### CARTE D'IDENTITÉ



**INSCRIPTION**
**FRANCE 2020**
**TYPE DE GRAIN**
**HYBRIDE SIMPLE DENTÉ**
**MORPHOLOGIE**
**PLANTE = MOYENNE**
**INSERTION D'ÉPI = MOYENNE**
**VIGUEUR AU DÉPART**

**TOLÉRANCE VERSE RACINAIRE**

**TOLÉRANCE VERSE RÉCOLTE**

**STAY GREEN / CAPACITÉ À RESTER VERT**

 Comportement limitant  
 Comportement correct

 Bon comportement  
 Très bon comportement

## BÉNÉFICES DE L'HYBRIDE


**POTENTIEL DE RENDEMENT**

D'excellents niveaux de rendement en parcelles à haut potentiel


**PROFIL AGRONOMIQUE**

Grosse programmation grains / épi


**DESSICCATION  
RAPIDE DU GRAIN**

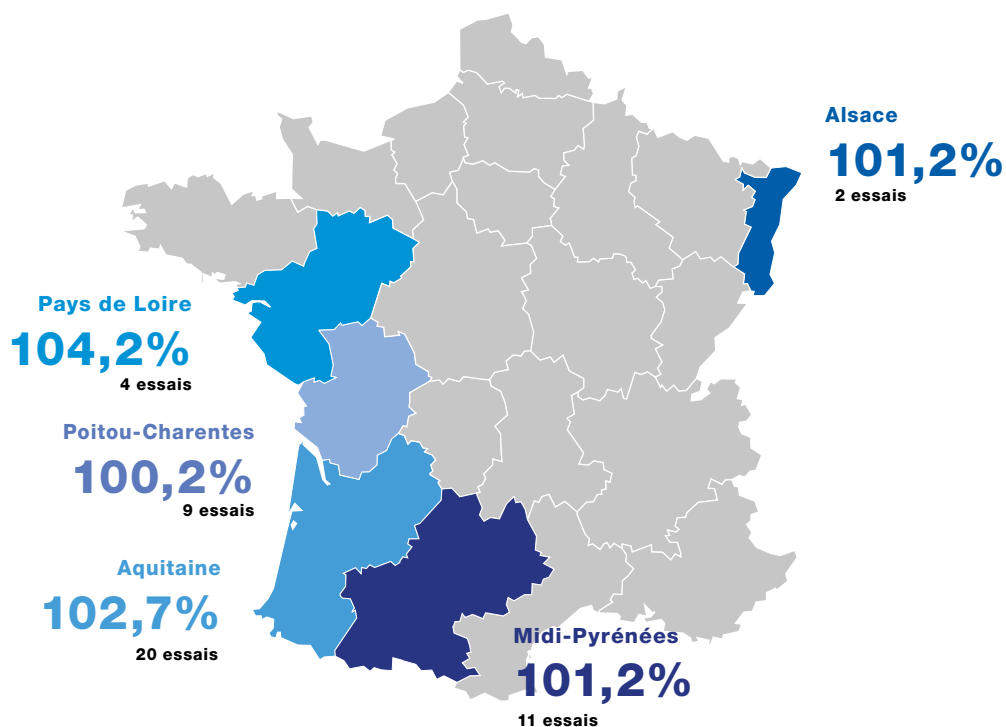
Un couple précocité / rendement très compétitif

## CONSEILS D'UTILISATION

- Adapter la densité de semis en fonction du potentiel de chaque parcelle
- Apporte un gain de rendement dans les parcelles à potentiel



### LES PERFORMANCES DE ES4827



Source : Rendements exprimés en % de la moyenne des essais, R&D DEKALB - France - 2018

« On observe une belle programmation pour cette nouveauté, qui explique ses niveaux de rendement ! Son couple précocité/rendement le rend très compétitif en performance économique. Pensez bien à adapter sa densité en fonction du potentiel de la parcelle. »



**FABRICE PAPOT**  
 Ingénieur Développement DEKALB

Pour obtenir votre recommandation de densité optimale pour chacune de vos parcelles,  
 rendez-vous sur [www.dekalb.fr/calculateur](http://www.dekalb.fr/calculateur)