



# DKC4098

DES PERFORMANCES SUPÉRIEURES  
AUX TÉMOINS DU MARCHÉ



## GRUPE DE PRÉCOCITÉ

DEMI-PRÉCOCE - GROUPE G2

## BESOIN EN SOMME DE TEMPÉRATURE (BASE 6)

SEMIS - FLORAISON : 920°

SEMIS - GRAIN À 32% H2O : 1840°



## CARTE D'IDENTITÉ

### INSCRIPTION

HONGRIE 2019

### TYPE DE GRAIN

HYBRIDE SIMPLE DENTÉ

### MORPHOLOGIE

PLANTE = MOYENNE  
INSERTION D'ÉPI = MOYENNE

### VIGUEUR AU DÉPART



### TOLÉRANCE VERSE RACINAIRE



### TOLÉRANCE VERSE RÉCOLTE



### STAY GREEN / CAPACITÉ À RESTER VERT



■ Comportement limitant  
■ Comportement correct

■ Bon comportement  
■ Très bon comportement

## BÉNÉFICES DE L'HYBRIDE



### PROFIL AGRONOMIQUE

Assurance d'une bonne récolte grâce à sa fin de cycle solide



### STABILITÉ DU RENDEMENT

Très bonne stabilité de l'hybride quelque soit le contexte pédo-climatique



### POTENTIEL DE RENDEMENT

Excellentes performances

## CONSEILS D'UTILISATION

- Hybride à positionner en densité en fonction du potentiel (suivre les recommandations de l'appli 3D)
- Hybride stable et sain même en condition de pression maladie

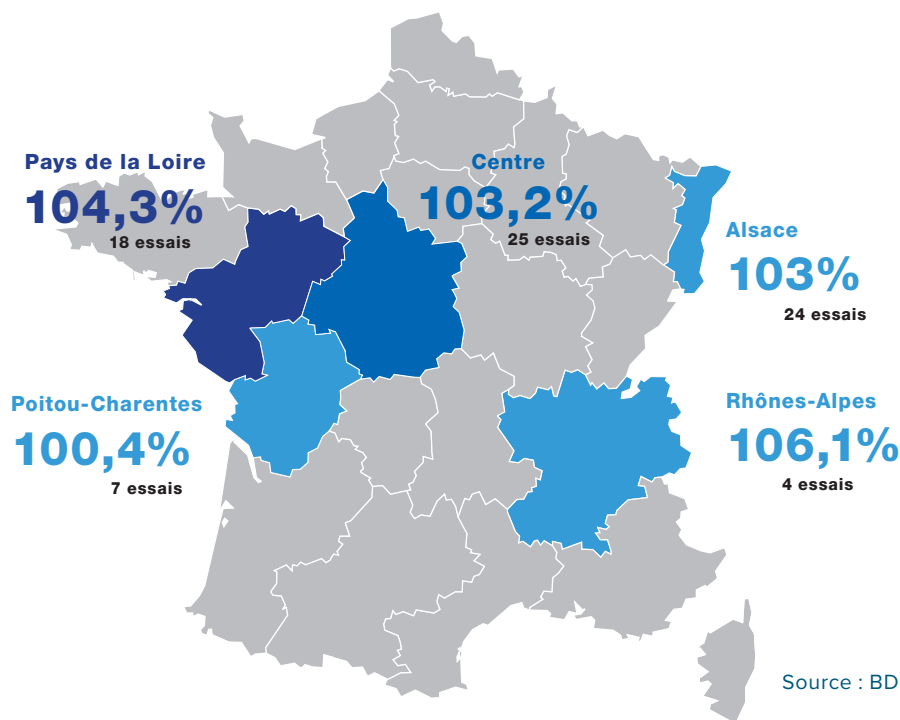


# DKC4098

DES PERFORMANCES SUPÉRIEURES  
AUX TÉMOINS DU MARCHÉ



## LES PERFORMANCES DE DKC4098



Source : BDD DEKALB 2018 2019

« DKC4098 a montré de très bonnes performances quelles que soient les régions. Grâce à sa fin de cycle solide, une bonne rusticité et une bonne stabilité, il assure un bon niveau de récolte. Il bénéficie également d'un important PMG. »



**THOMAS VOIRET**  
Ingénieur Technique Support Clients

Pour obtenir votre recommandation de densité optimale pour chacune de vos parcelles,  
rendez-vous sur [www.dekalb.fr/calculateur](http://www.dekalb.fr/calculateur)