



DKC4482

L'ÉQUILIBRE IDÉAL ENTRE PRÉCOCITÉ ET RENDEMENT



GRUPE DE PRÉCOCITÉ

DEMI-PRÉCOCE À DEMI-TARDIF - GROUPE G3

BESOIN EN SOMME DE TEMPÉRATURE (BASE 6)

SEMIS - FLORAISON : 930°

SEMIS - GRAIN À 32% H₂O : 1870°



CARTE D'IDENTITÉ

INSCRIPTION

UE 2019

TYPE DE GRAIN

HYBRIDE SIMPLE DENTÉ

MORPHOLOGIE

PLANTE = MOYENNE
INSERTION D'ÉPI = MOYENNE

VIGUEUR AU DÉPART



TOLÉRANCE VERSE RACINAIRE



TOLÉRANCE VERSE RÉCOLTE



STAY GREEN / CAPACITÉ À RESTER VERT



RÉPONSE AUX HAUTES DENSITÉS



■ Comportement limitant
■ Comportement correct

■ Bon comportement
■ Très bon comportement

BÉNÉFICES DE L'HYBRIDE



POTENTIEL DE RENDEMENT

Apporte un gain de rendement dans la série des hybrides demi-précoces



DESSICCATION RAPIDE DU GRAIN

Hybride précoce à floraison couplée à un remplissage du grain précoce



STABILITÉ DU RENDEMENT

Stabilité des performances, de site à site et d'année en année



COMPORTEMENT FACE AU STRESS HYDRIQUE

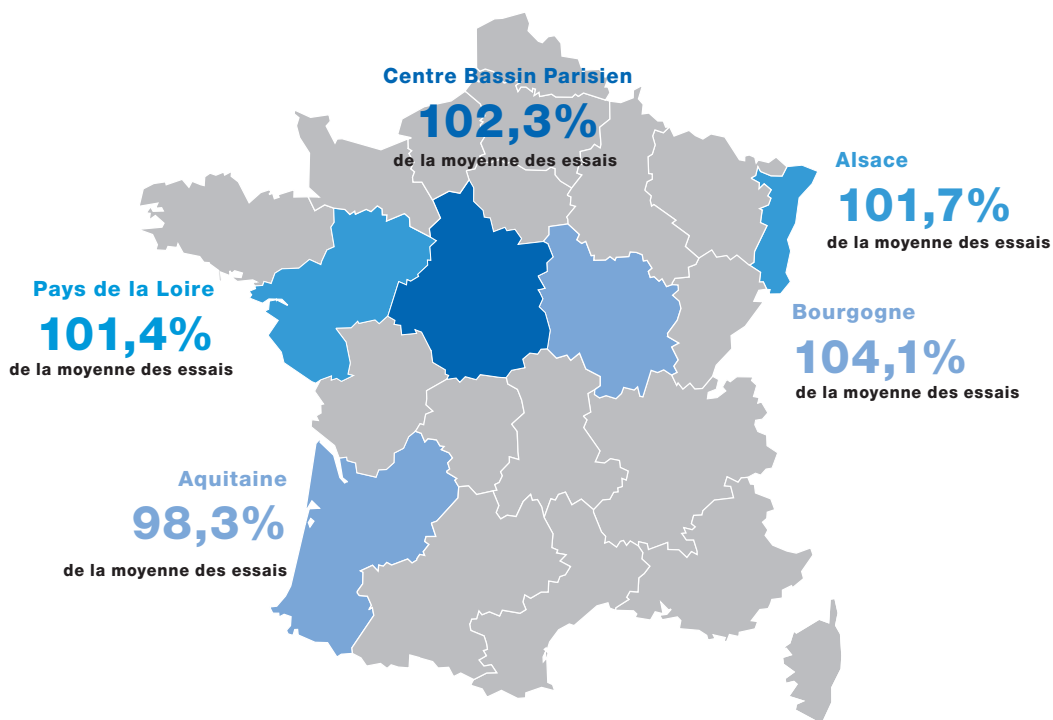
Bonne tolérance au stress hydrique : hybride labellisé DKoptim'eau

CONSEILS D'UTILISATION

- Hybride flexible avec une belle capacité de compensation
- Excellent niveau de rendement dans les plus hauts potentiels
- Hybride adapté à tous les secteurs géographiques, également très bien adapté au secteur Nord Loire



LES PERFORMANCES DE DKC4482



Source : Rendements exprimés en % de la moyenne des essais, R&D 2018 - 2019

« Grâce à une dessiccation du grain assez rapide, DKC4482 se positionne comme un hybride précoce dans la série G3. La force de DKC4482 c'est la grosse stabilité de ses performances en situations limitantes en eau. »



FABRICE PAPOT
Ingénieur Développement DEKALB

Pour obtenir votre recommandation de densité optimale pour chacune de vos parcelles,
rendez-vous sur www.dekalb.fr/calculateur