



DKC5209



L'ASSURANCE RÉCOLTE AVEC UN ANCRAGE RACINAIRE
PUISSANT ET UNE EXCELLENTE TENUE DE TIGE !

GRUPE DE PRÉCOCITÉ

GRUPE G4/G5

BESOIN EN SOMME
DE TEMPÉRATURE
(BASE 6)

SEMIS - FLORAISON : 1005°

SEMIS - GRAIN À 32% H₂O : 1965°



CARTE D'IDENTITÉ

INSCRIPTION

INSCRIPTION ITALIE 2020

TYPE DE GRAIN

HYBRIDE SIMPLE DENTÉ

MORPHOLOGIE

PLANTE = MOYENNE
INSERTION D'ÉPI = MOYENNE

VIGUEUR AU DÉPART



TOLÉRANCE VERSE RACINAIRE



TOLÉRANCE VERSE RÉCOLTE



STAY GREEN / CAPACITÉ À RESTER VERT



Comportement limitant
 Comportement correct

Bon comportement
 Très bon comportement

BÉNÉFICES DE L'HYBRIDE



TENUE DE TIGE

L'assurance récolte !



SOUPLESSE D'UTILISATION

Grâce à son indice et à son profil agronomique, hybride qui peut se semer sur tous les terroirs jusqu'au 20 mai



PROFIL AGRONOMIQUE

Variété adaptée à tous les types de terroirs grâce à son profil agronomique complet



RENDEMENT ÉCONOMIQUE

Rentabilité assurée grâce à son couple précocité / rendement

CONSEILS D'UTILISATION

- Hybride à positionner en densité en fonction du potentiel (suivre les recommandations de l'appli 3D)
- Hybride adapté à tous types de sols
- Plage de récolte souple grâce à une excellente qualité de tige et de racine

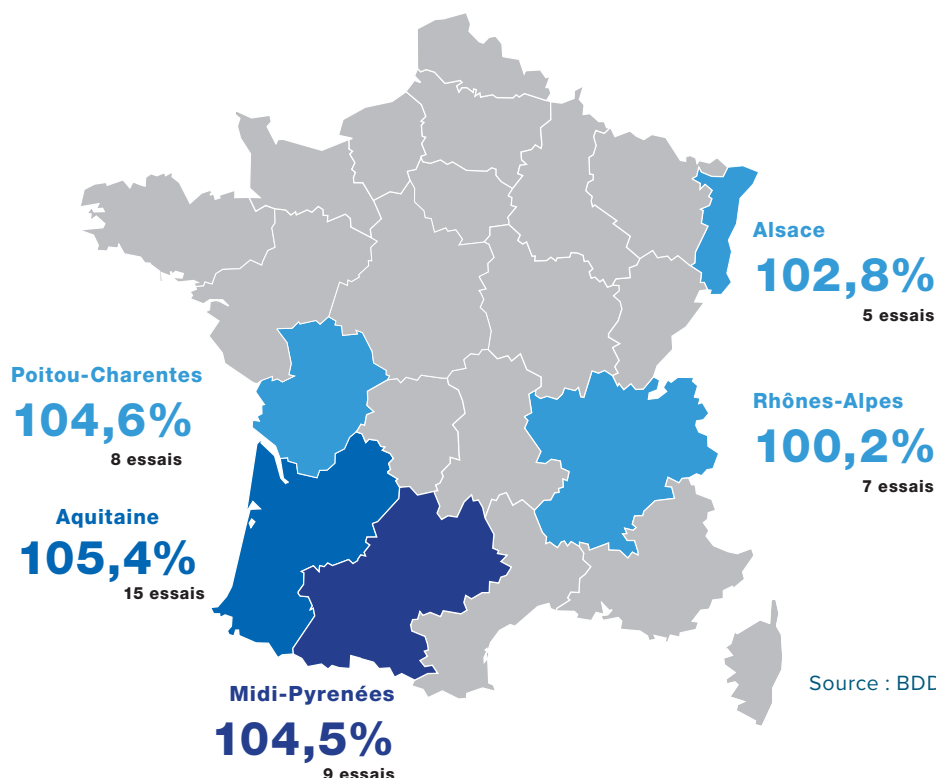


DKC5209



L'ASSURANCE RÉCOLTE AVEC UN ANCRAGE RACINAIRE
PUISSANT ET UNE EXCELLENTE TENUE DE TIGE !

LES PERFORMANCES DE DKC5209



Source : BDD DEKALB 2018 2019

« DKC5209 a démontré son exceptionnelle tenue de tige face à la verse et une grande souplesse dans son utilisation : l'assurance d'un rendement préservé ! »



VIVIEN DULAU-LASTERMIERES
Ingénieur Technique Support Clients

Pour obtenir votre recommandation de densité optimale pour chacune de vos parcelles,
rendez-vous sur www.dekalb.fr/calculateur