



# DKC4590

Demi-Précoce



## PRODUCTIVITÉ

La référence du marché C2

## TRANQUILLITÉ

Au rendez-vous  
quel que soit le type de sol

## RÉGULARITÉ

Des performances stables  
depuis l'inscription

**DK**optim  
eau

## CARTE D'IDENTITÉ

- Obtention Monsanto
- Inscription 2008 Hongrie
- Hybride simple denté
- Demi-Précoce - Groupe C2

Besoin en somme de t° base 6:	Semis-Floraison	Grain à 32% d'humidité
DKC4590	940	1880

## AGRONOMIE

- Une excellente qualité sanitaire des épis
- Une très bonne tenue de tige

## MORPHOLOGIE

- Plante = haute
- Insertion d'épi = moyenne
- Composantes de rendement :
- Nb de rangs : 16-18 rangs
- Nb de grains : 30-34 grains/rang
- PMG\* : 350-370 g

\* PMG : Poids de Mille Grains

## LES CONSEILS DE CULTURE DEKALB

- **RESPECTER LES DENSITÉS PRÉCONISÉES**  
une bonne compensation en cas de sous densité
- **S'ADAPTE À TOUS TYPES DE SOL  
ET TOUS NIVEAUX DE POTENTIEL**

## CONSEILS D'UTILISATION

Objectif de potentiel	Adaptation	Densité de PEUPLEMENT recommandée (plantes/ha)
<100 q/ha	XXX	80 000
100-130 q/ha	XXX	82 000
>130 q/ha	XXX	85 000

X = Peu adapté - XX = Adapté - XXX = Recommandé par DEKALB

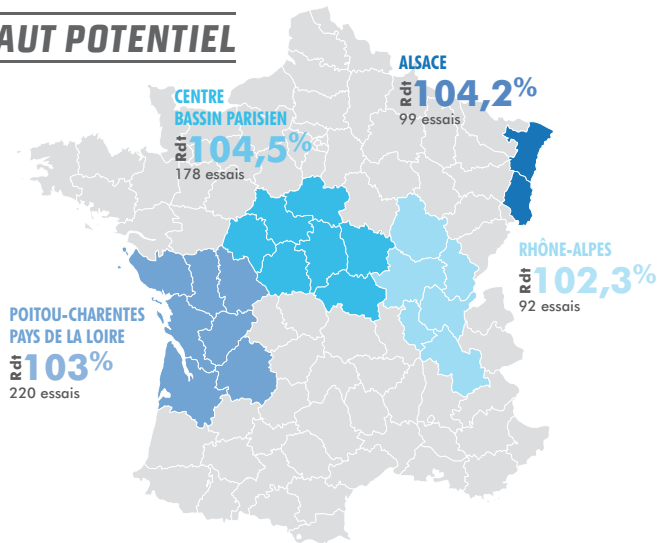
\* Cultivez votre réussite



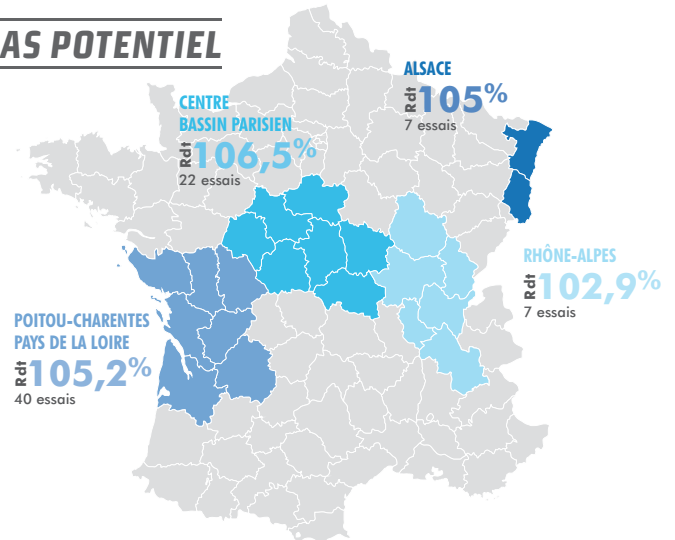
# DKC4590

Demi-Précoce

## HAUT POTENTIEL



## BAS POTENTIEL



Haut Potentiel : > 110 q/ha  
 Bas potentiel : < 110 q/ha  
 Résultats exprimés en % de la moyenne des essais  
 Source : Essais R&D DEKALB Pluriannuels

## QU'EST CE QUE DKOPTIM'EAU ?

### 3 CRITÈRES DE SÉLECTION POUR 1 LABEL

Au cours de la sélection de futures variétés de maïs, DEKALB utilise 3 critères pour valider le caractère DKoptim'eau de ses hybrides.



### 1 CLASSER LES LIGNÉES EN FONCTION DE LEUR TOLÉRANCE AU STRESS HYDRIQUE

L'analyse de l'Aptitude Générale à la Combinaison (AGC) consiste à identifier le potentiel de tolérance au stress hydrique d'une lignée parentale à travers l'étude des descendants. Ces lignées serviront alors de lignées parentales aux futures variétés DKoptim'eau.

### 2 ANALYSE DE LA TOLÉRANCE AU STRESS HYDRIQUE À FLORAISON

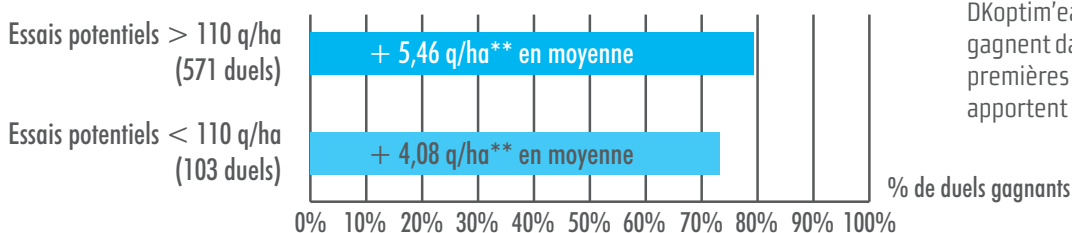
Le critère utilisé est l'ASI (Anthesis Silking Interval) ou Analyse du décalage entre la floraison mâle et la floraison femelle. En effet, un stress hydrique peut induire une augmentation de ce décalage et directement impacter le nombre de grains fécondés et donc le rendement.

### 3 ANALYSE DE LA STABILITÉ DES RENDEMENTS EN ENVIRONNEMENT DE STRESS

En tenant compte du fait qu'un stress hydrique provoque toujours une perte de rendement, l'objectif est ici d'identifier les variétés de maïs pour lesquelles cette perte est limitée. Ces mesures sont exprimées en « % de duels gagnants » dans des regroupements d'essais caractéristiques de situations de stress.

## % DE DUELS GAGNANTS

DKoptim'eau vs concurrence segment C1/C2



Quel que soit le potentiel des essais, les hybrides DKoptim'eau des segments C1/C2 (1/2 Précoce) gagnent dans plus de 75% des duels face aux 10 premières variétés concurrentes du marché\* et apportent 4 à 6 q/ha de plus !

\* Source panel Kleffman 2012 - \*\* Résultats très significatifs - Source R&D DEKALB - pluriannuels - France entière

