



DKC5141

Demi-Tardif

NOUVEAUTÉ



RÉGULARITÉ

Rendement exceptionnel
quelles que soient les conditions

PERFORMANCE

Un très haut niveau de potentiel

TRANQUILLITÉ

Une très bonne vigueur au départ

DKoptim
eau

CARTE D'IDENTITÉ

- Obtention Monsanto
- Inscription 2014 Italie
- Hybride simple denté
- Demi-Tardif- Groupe D

Besoin en somme de t° base 6:	Semis-Floraison	Grain à 32% d'humidité
DKC5141	990	1960
DKC4990	990	1930
DKC4814	980	1930
DKC5190	995	1965

AGRONOMIE

- Très bonne vigueur au départ
- Très bon comportement en fin de cycle
- Très bonne vitesse de dessiccation

MORPHOLOGIE

- Plante = haute
- Insertion d'épi = moyenne
- Composantes de rendement :
- Nb de rangs : 16,3 rangs
- Nb de grains : 30 grains/rang
- PMG* : 371 g

* PMG : Poids de Mille Grains

LES CONSEILS DE CULTURE DEKALB

- **OPTIMISE PARFAITEMENT TOUS TYPES DE POTENTIEL**
grâce à sa capacité d'adaptation
- **S'ADAPTE À TOUS TYPES DE SOL**
valorise très bien les petites terres
- **S'ADAPTE BIEN AUX SEMIS PRÉCOCES**
grâce à son excellente vigueur de départ

CONSEILS D'UTILISATION

Objectif de potentiel	Adaptation	Densité de PEUPLEMENT recommandée (plantes/ha)
<100 q/ha	XXX	75 000
100-130 q/ha	XXX	78 000
>130 q/ha	XXX	82 000

X = Peu adapté - XX = Adapté - XXX = Recommandé par DEKALB

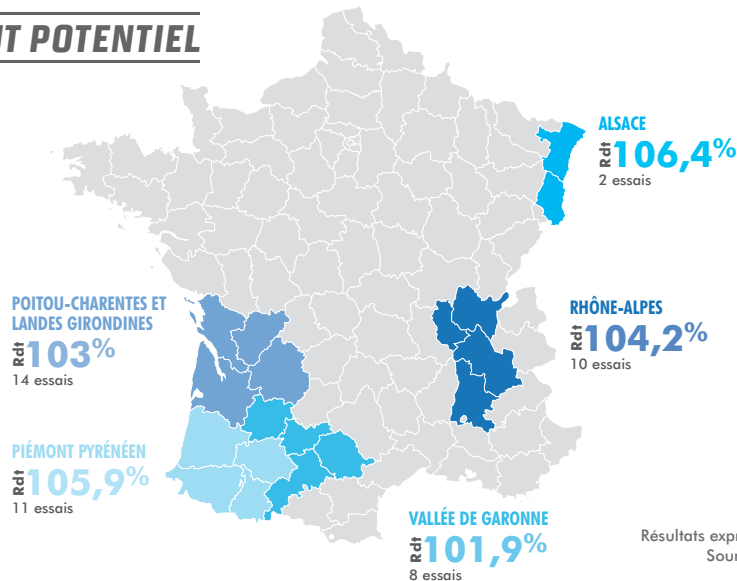
* Cultivez votre réussite



DKC5141

Demi-Tardif

HAUT POTENTIEL



Haut Potentiel : > 120 q/ha
 Résultats exprimés en % de la moyenne des essais
 Source : Essais R&D DEKALB Pluriannuels

QU'EST CE QUE DKOPTIM'EAU ?

3 CRITÈRES DE SÉLECTION POUR 1 LABEL

Au cours de la sélection de futures variétés de maïs, DEKALB utilise 3 critères pour valider le caractère DKoptim'eau de ses hybrides.



1 CLASSER LES LIGNÉES EN FONCTION DE LEUR TOLÉRANCE AU STRESS HYDRIQUE

L'analyse de l'Aptitude Générale à la Combinaison (AGC) consiste à identifier le potentiel de tolérance au stress hydrique d'une lignée parentale à travers l'étude des descendants. Ces lignées serviront alors de lignées parentales aux futures variétés DKoptim'eau.

2 ANALYSE DE LA TOLÉRANCE AU STRESS HYDRIQUE À FLORAISON

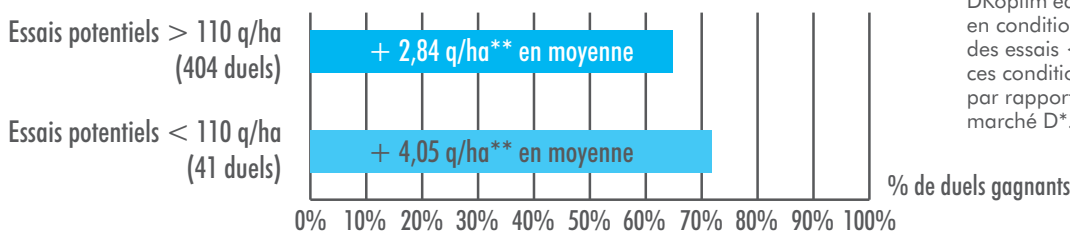
Le critère utilisé est l'ASI (Anthesis Silking Interval) ou Analyse du décalage entre la floraison mâle et la floraison femelle. En effet, un stress hydrique peut induire une augmentation de ce décalage et directement impacter le nombre de grains fécondés et donc le rendement.

3 ANALYSE DE LA STABILITÉ DES RENDEMENTS EN ENVIRONNEMENT DE STRESS

En tenant compte du fait qu'un stress hydrique provoque toujours une perte de rendement, l'objectif est ici d'identifier les variétés de maïs pour lesquelles cette perte est limitée. Ces mesures sont exprimées en « % de duels gagnants » dans des regroupements d'essais caractéristiques de situations de stress.

% DE DUELS GAGNANTS

DKoptim'eau vs concurrence segment D



Sur le segment D (1/2 Tardif), les hybrides DKoptim'eau gagnent dans 72% des duels en conditions plus limitantes (potentiel moyen des essais < 110 q/ha) et apportent dans ces conditions plus de 4 q/ha en moyenne par rapport aux 8 premières variétés du marché D*.

* Source panel Kleffman 2012 - ** Résultats très significatifs - Source R&D DEKALB - pluriannuels - France entière