



# DKC3730

Précoce



## RENTABILITÉ

Une vitesse de dessiccation pour gagner des quintaux et limiter les coûts de séchage

## SOUPLESSE

Une bonne adaptation aux différents types de sol et à la densité

## TRANQUILLITÉ

Un excellent comportement agronomique

## CARTE D'IDENTITÉ

- Obtention Monsanto
- Inscription 2013 Hongrie
- Hybride simple denté
- Précoce - Fin de Groupe B

Besoin en somme de t° base 6:	Semis-Floraison	Grain à 32% d'humidité
DKC3730	920	1800
DKC3912	930	1800

## AGRONOMIE

- Une bonne vigueur au départ
- Une excellente tenue de tige

- Un profil sanitaire remarquable

## MORPHOLOGIE

- Plante = moyenne
- Insertion d'épi = moyenne
- Composantes de rendement :

- Nb de rangs : 14-16 rangs
  - Nb de grains : 30-34 grains/rang
  - PMG\* : 290-310 g
- \* PMG : Poids de Mille Grains

## LES CONSEILS DE CULTURE DEKALB

- **UNE BONNE ADAPTATION AUX DIFFÉRENTS TYPES DE SOLS**
- **SUPPORTE BIEN LES HAUTES DENSITÉS** comme la génétique cornée
- **UNE EXCELLENTE VITESSE DE DESSICCATION EN FIN DE CYCLE**

## CONSEILS D'UTILISATION

Objectif de potentiel	Adaptation	Densité de PEUPLEMENT recommandée (plantes/ha)
<100 q/ha	XX	85 000
100-130 q/ha	XXX	87 000
>130 q/ha	XXX	90 000

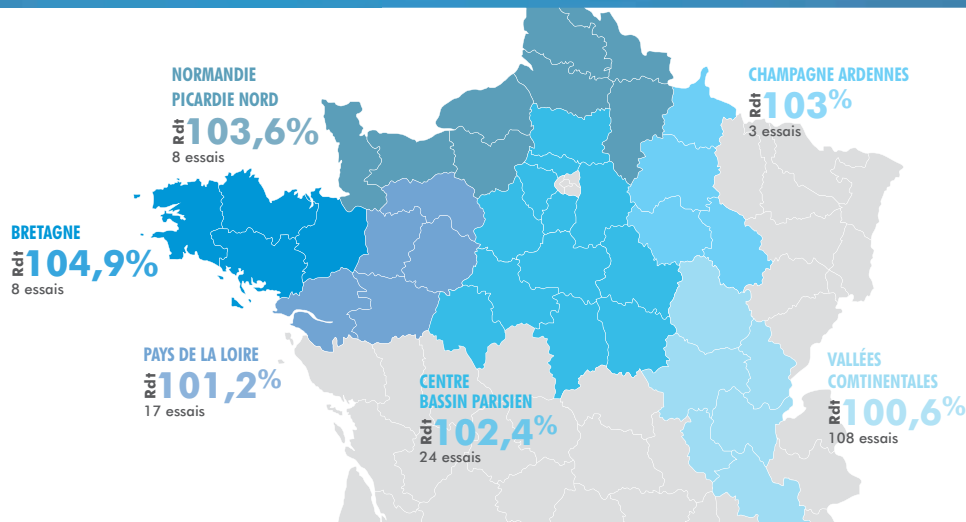
X = Peu adapté - XX = Adapté - XXX = Recommandé par DEKALB

\* Cultivez votre réussite



# DKC3730

## Précoce



Source : Essais R&D DEKALB Pluriannuels. Résultats exprimés en % de la moyenne des essais

## LES CONSEILS DEKALB POUR RÉUSSIR SON SEMIS

50% du rendement final du maïs se joue au semis. Contrairement à d'autres espèces qui tallent, pour le maïs, une graine = une plante = un épi. De ce fait, la qualité du semis conditionne de manière incontournable la productivité de la culture. Elle est conditionnée par une levée rapide et homogène de la culture.

### 1 LA PRÉPARATION DU SOL

L'objectif est de placer la semence dans un sol bien ressuyé où la germination n'est entravée par aucun facteur limitant (eau, oxygène, zones compactes...). Idéalement, un lit de semences doit être constitué de 4 à 5 cm de terre fine et de petites mottes en surface pour limiter la battance de sols fragiles type limons.

### 2 LA DENSITÉ

La plante de maïs produisant un seul épi, la densité de population est directement corrélée au rendement. La densité optimum est propre à chaque produit et variable selon le potentiel de la parcelle. Ainsi, DEKALB vous recommande les densités de peuplement optimales propres à chacun des ses produits ; veillez à tenir compte d'une perte moyenne de 5 à 8 % de pieds, entre le semis et le nombre final de plantes, selon les conditions de mise en place de la culture et les risques d'attaques parasitaires.

### 3 LA TEMPÉRATURE

Dès qu'elle est positionnée dans le sol, la graine va subir une phase d'imbibition puis d'absorption active de l'eau. Cette réhydratation de la semence va déclencher une activité métabolique permettant l'utilisation des réserves de la graine pour l'allongement de la radicule. La réhydratation de la semence est d'autant plus rapide que la température est élevée avec un optimum entre 8 et 10°C.

### 4 LA PROFONDEUR

La profondeur de semis est également un facteur important pour l'homogénéité de la culture. Idéalement, la graine doit être semée à une profondeur régulière de 4-5 cm dans le « frais ». Pour assurer une profondeur régulière, il est indispensable de semer lentement avec un semoir en parfait état (pneus bien gonflés, socs en parfait état, aspiration sans faille).