



DKC3350

Précoce

NOUVEAUTÉ



PRODUCTIVITÉ

Très bon rapport
Rendement / Précocité

SÉCURITÉ

Un excellent
profil agronomique

TRANQUILLITÉ

Une très bonne vigueur de départ

CARTE D'IDENTITÉ

- Obtention Monsanto
- Inscription 2015 France et Italie
- Hybride simple corné-denté
- Précoce - Groupe B
- Indice de Maturité : 270-280

Besoin en somme de T° base 6 :	Semis-Floraïson	Grain à 32% d'humidité
DKC3350	860	1720

AGRONOMIE

Vigueur départ	Tolérance verse racinaire	Tolérance verse récolte	Stay green / Capacité à rester vert
XXX	XXX	XXX	XXX

- Bonne vigueur de départ
- Très bon comportement vis-à-vis des maladies de fin de cycle
- Très bonne qualité de tige

MORPHOLOGIE

- Plante = moyenne
- Insertion d'épi = moyenne

Composantes de rendement :

NB de rangs/épïs	NB de grains/rang	PMG
15	31	312 g

* PMG : Poids de Mille Grains

LES CONSEILS DE CULTURE DEKALB

• A ESSAYER DANS TOUTES LES ZONES GRAIN PRÉCOCES GRÂCE À SA VIGUEUR DE DÉPART ET SON TRÈS BON COMPORTEMENT FACE À L'HELMINTHOSPORIOSE

CONSEILS D'UTILISATION

Objectif de potentiel	Adaptation	densité de peuplement recommandée (plante/ha)
< 100 q/ha	XX	85 000
100 à 130 q/ha	XXX	90 000
> 130 q/ha	XXX	95 000

X = Peu adapté - XX = Adapté - XXX = Recommandé par DEKALB

www.dekalb.fr

MAÏS GRAIN

MAÏS FOURRAGE

COLZA



* Cultivez votre réussite



DKC3350

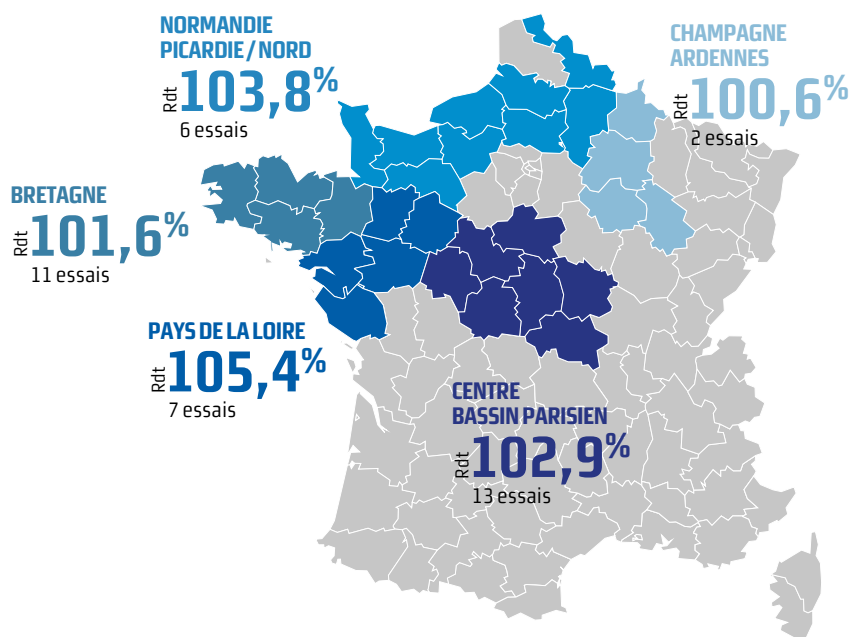
Précoce

RÉSULTATS CTPS 2015

Variété	Rendement relatif		Humidité à la récolte en %		Verse récolte en %
	2013 100 = 103.9 q/ha	2014 100 = 124.0 q/ha	2013	2014	
Nombre d'essais	4	6	4	5	3
MILLESIM (T)	103,5	99,4	30,2	29,1	0,7
KOHERENS (T)	96,5	100,6	30,6	29,6	0,2
DKC3350	102,1	107,3	31,1	30,6	0

Source : GEVES, groupe d'inscription des variétés de maïs grain précoces, 2013-2014 - série 1-2

RÉSULTATS FRANCE ET RÉGIONS FRANCE



Source : Rendements exprimés en % de la moyenne des essais. Base de données DEKALB 2012, 2013, 2014

www.dekalb.fr

MAÏS GRAIN

MAÏS FOURRAGE

COLZA



*Cultivez votre réussite