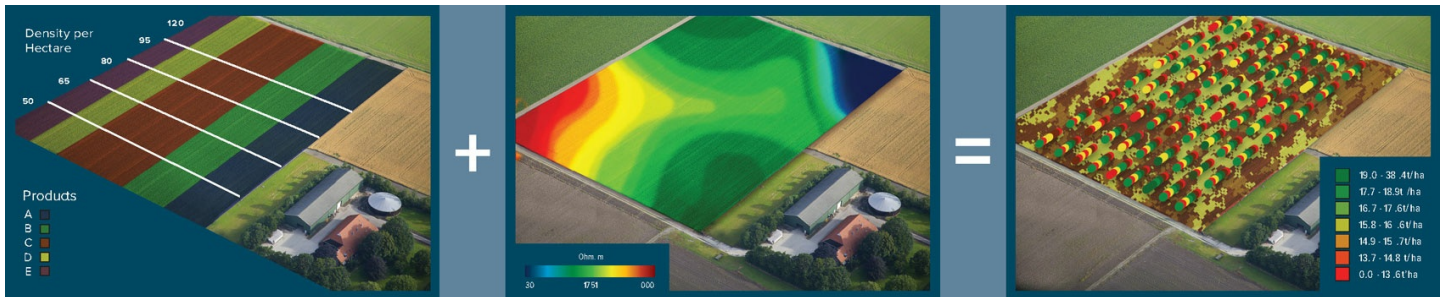




## DEKALB® SMART Densité de semis – La modulation intra-parcellaire

20 sept. 2017

Chez DEKALB, la sélection génétique est au cœur de notre métier. Notre objectif a toujours été de créer des **hybrides de maïs** très performants, réguliers d'une année sur l'autre, et bien adaptés aux différents contextes pédoclimatiques. Depuis plusieurs années, nous avons aussi décidé d'aider les agriculteurs pour que le potentiel de nos hybrides s'exprime au mieux dans chacune de leurs parcelles. La **modulation intra-parcellaire de la densité de semis** est un concept innovant qui nécessite un équipement spécifique sur le semoir et un système de cartographie GPS des parcelles. DEKALB s'appuie sur les avancées les plus récentes en matière de modulation de la densité de semis pour fournir aux agriculteurs les conseils les mieux adaptés à leur parcelle, au mètre-carré près. DEKALB leur précise la densité de semis optimale pour chaque hybride et leur fournit les données nécessaires à la **modulation intra-parcellaire**, en fonction de la cartographie de leur parcelle.



## Histoire de DEKALB® SMART Densité de Semis

2015 « Premiers essais de **modulation intra-parcellaire** » Démarrage d'un programme très important d'essais de modulation de la densité de semis dans les Technopôles DEKALB, afin d'évaluer la technologie, de tester chaque hybride à différentes densités de semis et sur différents types de sol, et de recueillir un nombre très élevé de données (plus de 1000 pour chaque hybride).



2016 « Dans la pratique » A partir de l'ensemble des résultats des essais réalisés en 2015 et de l'analyse de toutes les données recueillies, DEKALB a déterminé la densité de semis optimale de chaque hybride en fonction du type de sol et des conditions de la parcelle.

2017 « Application des résultats à l'échelle de l'exploitation » DEKALB a mis en place des essais de **modulation intra-parcellaire de la densité de semis** sur de nouveaux hybrides et a créé un réseau d'« exploitations pilotes » afin de tester, en conditions réelles agriculteurs, les conseils de modulation de la densité de semis.

## Quels sont les avantages de DEKALB® SMART Densité de semis pour l'agriculteur ?

DEKALB a mesuré le rendement pour chacun de ses hybrides, semés en situations agriculteurs, à différentes densités et sur différents types de sol. Ce travail permet de préconiser la densité optimale de chaque hybride DEKALB pour chaque parcelle de l'exploitation.

Il est possible de maximiser le potentiel de chaque mètre-carré en faisant varier la densité de semis au sein de la parcelle. Cette modulation intra-parcellaire est possible avec une adaptation sur les semoirs de précision.

La **modulation intra-parcellaire** consiste à :

- semer à une densité plus élevée là où les conditions sont optimales pour maximiser le rendement ;
- diminuer la densité de semis dans les conditions plus limitantes, pour réduire le stress de la culture et optimiser l'investissement en semences.

### Une solution pour tous les agriculteurs

**DEKALB® SMART Densité de Semis** permet à tous les agriculteurs de sélectionner les hybrides les mieux adaptés à leurs parcelles et de connaître leur densité optimale de semis.

Pour les agriculteurs équipés d'un dispositif de **modulation intra-parcellaire** sur leur semoir, et d'un système de cartographie GPS, il est possible de maximiser chaque mètre-carré.

Adapter la densité de semis à chaque hybride et à chaque type de sol permet aux agriculteurs d'optimiser le potentiel de chaque parcelle.

- Dans les zones limitantes (sol plus sableux par exemple) : baisse de la densité de semis pour diminuer le stress des plantes et limiter la compétition pour l'accès aux ressources.
- Dans les zones favorables : augmentation de la densité de semis pour aller chercher tout le potentiel des hybrides, sans augmenter le risque de verse et de maladies du maïs.

## DEKALB fait la différence



- DEKALB sélectionne des hybrides de petit ou moyen gabarit, avec de bonnes tolérances à la verse et aux maladies de l'épi, qui garantissent une sécurité à l'agriculteur.
- DEKALB mène, dans des exploitations agricoles et dans les Technopôles répartis dans toute l'Europe, des expérimentations rigoureuses dans l'objectif de fournir les meilleures recommandations.
- DEKALB expérimente la **modulation intra-parcellaire** sur un grand nombre de semoirs et d'outils de cartographie GPS, pour permettre à tous d'utiliser ses solutions.



## A l'avenir ...

Les équipes DEKALB cherchent encore à améliorer la finesse de ses recommandations en prenant en compte d'autres données importantes comme le pH du sol, sa teneur en matière organique, la disponibilité en eau et les rendements des années antérieures.

DEKALB va également poursuivre ses recherches pour adapter la **modulation intra-parcellaire** à la fertilisation et à l'irrigation, dans l'objectif de proposer aux agriculteurs, une solution complète de conduite culturale de ses hybrides au sein de leurs parcelles.

Les solutions **DEKALB® SMART Densité de Semis** ont été développées pour le moment sur les hybrides de maïs grain. Les travaux sont en cours pour les décliner sur les **hybrides de maïs fourrage**, avec prise en compte de critères supplémentaires comme la digestibilité et la qualité des fibres.

*Dédié à l'innovation, dédié au monde agricole.*



\* Cultivez votre réussite



\* Cultivez votre réussite