



DK OPTIM'EAU

12 janv. 2021

DK OPTIM'EAU



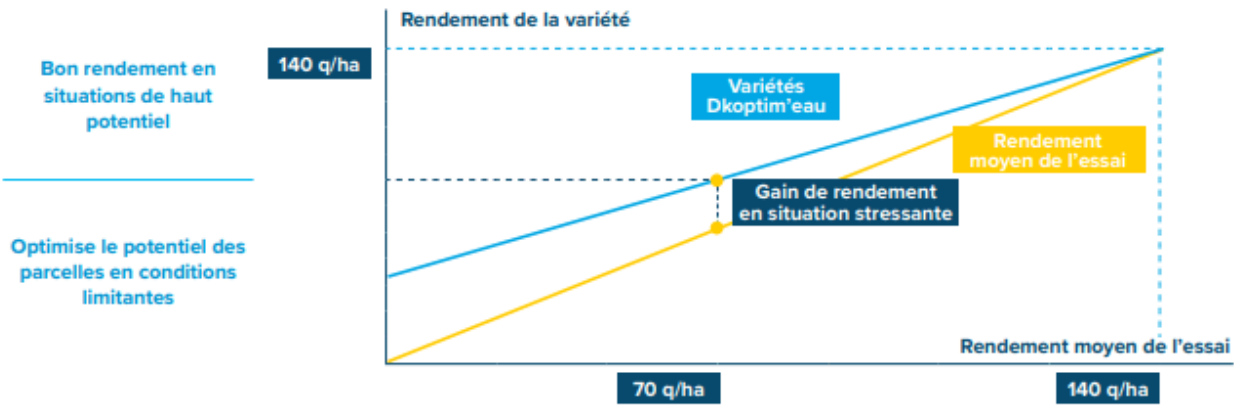
POURQUOI SEMER UNE VARIÉTÉ DEKALB ?

Les conditions météorologiques peuvent être très différentes d'une année à l'autre. C'est pourquoi, il devient essentiel d'intégrer le critère de résilience dans le choix de ses variétés de maïs. Les conditions de chaque parcelle pouvant être plus ou moins affectées par le manque d'eau de l'année, la bonne gestion de cette ressource par la plante devient alors primordiale ! Mais comment allier résilience et performance, afin de maximiser son potentiel quelles que soient les conditions de l'année et son contexte pédo-climatique/ agronomique? Pour vous aider au mieux dans vos choix variétaux, DEKALB a mis en place un cahier des charges, permettant de labéliser des variétés DKoptim'eau. Ce label atteste alors de la capacité de la variété à optimiser la ressource en eau pour maximiser son rendement, y compris en situation de stress hydrique. Parce qu'un label ça se mérite !!

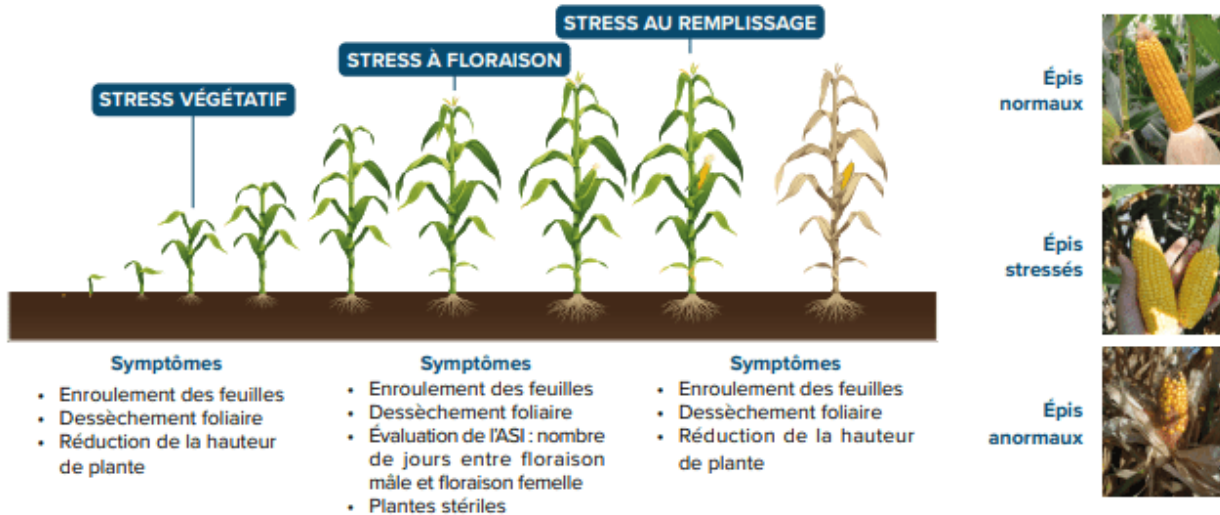
COMMENT UNE VARIÉTÉ OBTIENT-ELLE LE LABEL DKOPTIM'EAU ?

Avant leur inscription au catalogue, toutes les variétés DEKALB sont testées pendant 2 à 3 ans sur un réseau européen. Ce réseau permet ainsi de couvrir des environnements très variés, avec des stress se manifestant à différents stades. Ainsi, on peut évaluer le comportement des variétés DEKALB face au stress hydrique. Pour obtenir ce label, les variétés sont évaluées sur de nombreux critères dont :

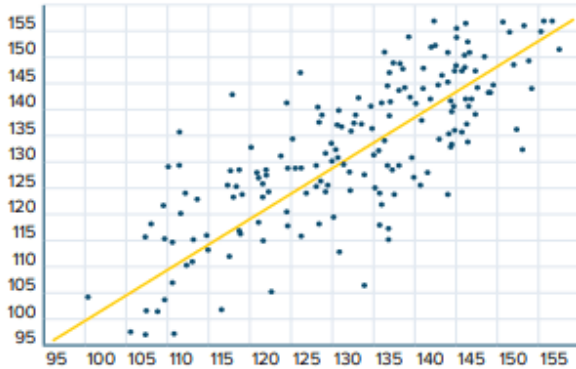
1. Le Rendement : Quelles que soient les situations, la variété doit être au rendez-vous et apporter un gain de rendement par rapport à la moyenne de l'essai. Elle doit performer à la fois dans des conditions de haut potentiel mais aussi apporter un bon niveau de rendement en conditions limitantes (cf. schéma ci-dessous).



2. La Tolérance aux stress : Les variétés DKoptim'eau présentent moins de symptômes dus aux stress hydriques et thermiques. Elles font preuve d'une meilleure gestion de ces stress tout au long de leur cycle et notamment, pendant des stades plus critiques pour la plante : stress végétatif, à floraison et au remplissage.

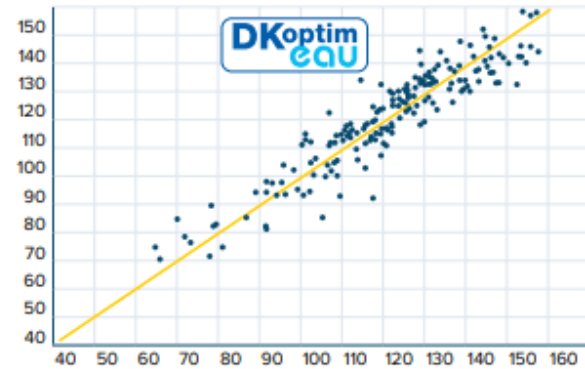


3. La Stabilité des performances : Les performances des variétés vont être regardées de près d'une année à l'autre et d'un site à l'autre. Pour obtenir le label DKoptim'eau, les performances des variétés doivent être plus stables que les témoins quelques soient les conditions de stress.

Distribution des points de rendement d'une variété **peu stable**

— Rendement moyen de l'essai ● Rendement de la variété peu stable

Données R&D DEKALB – essais 2017

Distribution des points de rendement d'une variété **DKoptim'eau**

— Rendement moyen de l'essai ● Rendement de la variété DKoptim'eau

Données R&D DEKALB – essais 2017

➔ **Plus les points sont rapprochés, plus une variété est stable.**

Parce que chaque parcelle est unique, il est aussi primordial de positionner au mieux la variété choisie. Chaque hybride ayant son propre comportement face aux différents types de sol et potentiels, DEKALB vous permet grâce à la connaissance parfaite du comportement de nos variétés, d'optimiser les performances parcelle par parcelle.



Retrouvez nos **recommandations de densité de semis** sur l'application DEKALB téléchargeable en flashant ce QR Code ou sur <https://www.dekalb.fr/appli3D>

