



Maïs fourrage : Analyse des résultats de la valeur alimentaire 2014

6 févr. 2015

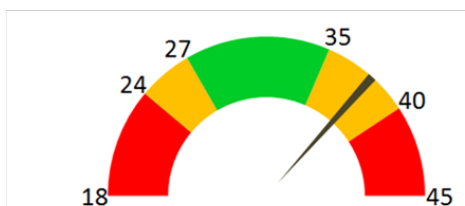


Cette année, les maïs ont donné de très bons rendements. Les conditions climatiques de fin de cycle ont permis aux grains de maïs de remplir très rapidement tout en conservant un appareil végétatif vert.

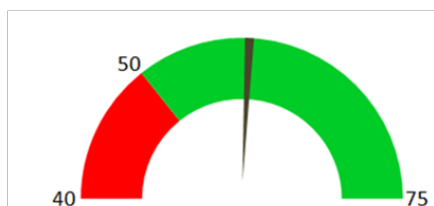
Il en résulte des maïs fourrages qui sont globalement riches en amidon, avec une dégradabilité des fibres très bonne, ce qui implique donc des maïs très énergétiques (UFL élevée).

Voici pour information la moyenne des analyses maïs réalisés dans notre réseau Recherche et Développement en 2014 :

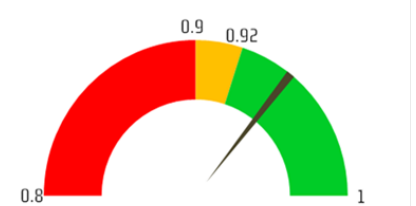
| % MS | Cendres | NDF | ADF | ADL | Amidon | DMO | DCS | dNDF | MAT | UFL | Rendement |
|------|---------|------|------|-----|--------|------|------|------|-----|-------|-----------|
| 34.5 | 3.0 | 37.9 | 22.5 | 2.4 | 37.5 | 70.8 | 71.2 | 57.7 | 7.2 | 0.941 | 19.4 |



Amidon
37.5 %



Digestibilité des fibres
57.7 %



Unité Fourragère Lait (UFL)
0.94 UFL/kg

C'est une bonne opportunité pour les éleveurs. Néanmoins, il faut veiller à ce que cela soit bien pris en compte lors du rationnement, en ajoutant des fibres au besoin (foin, enrubannage, ensilage herbe, paille, luzerne...) pour favoriser la rumination et limiter l'acidose.



* Cultivez votre réussite

Les céréales sont peu chères et disponibles, ce qui peut favoriser les achats de concentrés, mais c'est surtout de fibres dont les rations vont avoir besoin ! Les cultures fourragères (foins, ensilages d'herbe) ont pu être récoltées dans de bonnes conditions, ce qui devrait permettre aux éleveurs de constituer des rations à coût modéré.

Pour vous aider à comprendre et interpréter les résultats merci de consulter l'article : [Interpréter les résultats de valeur alimentaire.](#)



* Cultivez votre réussite



* Cultivez votre réussite