



DK EXALTE

Demi-Précoce



TRÈS PEU SENSIBLE AU PHOMA



RÉSISTANCE À L'ÉGRENAGE



VITESSE D'IMPLANTATION



CARTE D'IDENTITÉ

- Hybride restauré
- Inscription France 2013
- Demi-Précoce

CARACTÉRISTIQUES AGRONOMIQUES

Vigueur d'implantation	Très bonne
Élongation automnale	Peu Sensible
Tolérance égrenage	Excellente
Tolérance froid	Bonne
Résistance Phoma	Très Peu Sensible
Sensibilité à la verse	Très Peu Sensible
Teneur en huile	Élevée
Comportement maladies fin de cycle	Très bon

HYBRIDE PRÉCOCE

Cycle précoce bien adapté aux zones atlantiques

RENDEMENT ÉLEVÉ

Valorise les zones à bon potentiel

SÉCURITÉ SANITAIRE

Très bon état de tige en fin de cycle

RÉSULTATS NATIONAUX

RÉSULTATS CTPS 2013 **104,15**

Hybrides restaurés série 1 ^{ère} et 2 ^{ème} année en 2012	Rendement		Teneur en huile	Teneur en protéines	Teneur en glucosinolates(*)	Phoma
	q/ha	% T	%	%	Teneur	Cotation
Nombre d'essais	24		15	15	16	4
DK EXQUISITE	45,32		44,5	36,9	15	
EXOCET	44,99		45,2	37,2	14	
FLASH	45,43		45,3	37,2	16,2	
SAFRAN (1)	--		--(1)	--(1)	--(1)	
DK EXALTE	47,41	102,15	44,6	37,2	15,1	1,5

T = Témoins rendement : (EXOCET + SAFRAN)/2 en 2012 et (FLASH + DK EXQUISITE)/2 en 2013
T.R.T + Témoin de Référence Technologique : (EXOCET + FLASH + SAFRAN + DK EXQUISITE)/4 en 2012 et (EXOCET + FLASH + DK EXQUISITE)/3 en 2013

(*) Teneur exprimée en µmoles par gramme de graines entières à 9% d'eau - Méthode HPLC

(1) Refus DHS du lot VATE 2013

Cotation CTPS

104,15

Source: GEVES, 2014

www.dekalb.fr

MAÏS GRAIN

MAÏS FOURRAGE

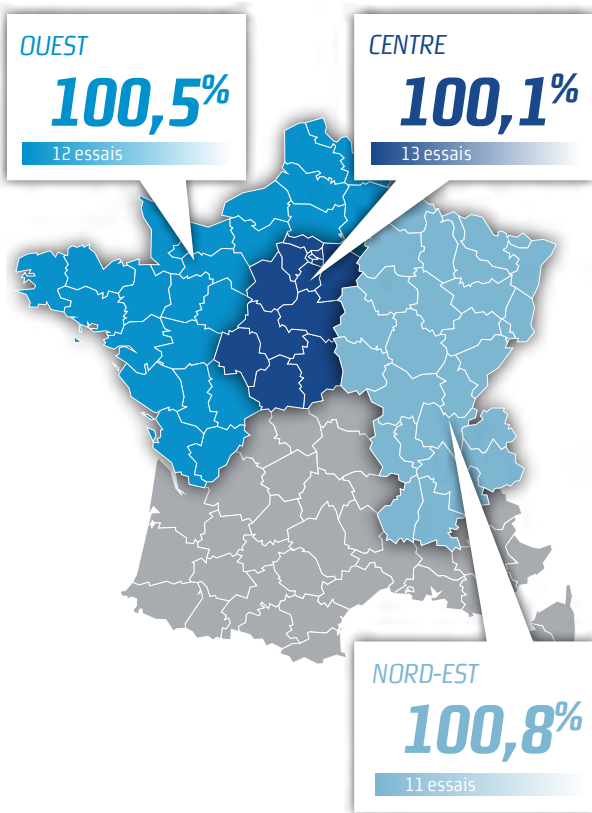
COLZA



* Cultivez votre réussite

DK EXALTE

Demi-Précoce



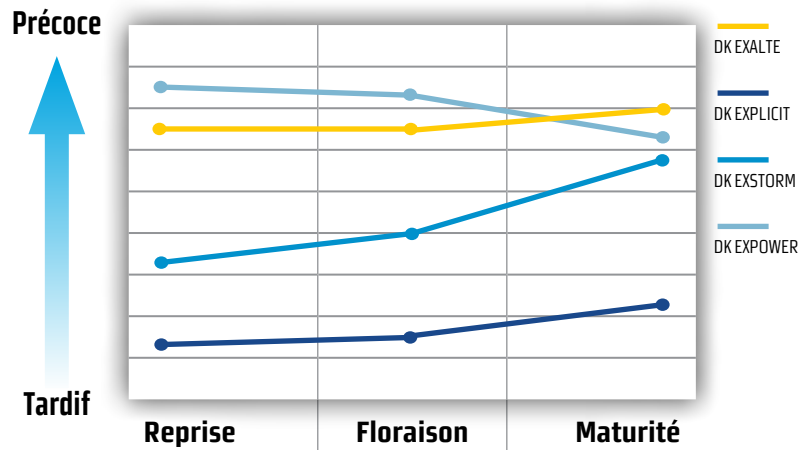
Source : Rendements exprimés en % de la moyenne des essais. Base de données DEKALB, 2014

CONSEILS DE CULTURE

25-30 pieds au m² ou 10-12 plantes/mètre linéaire.
Adapté aux terres profondes.

CYCLE PRÉCOCITÉ

Comparaison avec 3 témoins



PREUVES / BÉNÉFICES

2014 - régional	Indice de rendement (% de la moyenne générale des essais)	
	Centre	Nord-Ouest
Nombre d'essais	12	14
BONANZA	99,5	100,6
DK EXPERTISE	100,3	101,6
DK EXSTORM	101,4	99,3
MEDLEY	-	-
DK EXALTE (%)	102,1	105
Rendement Moyen (q/ha)	47	45,7

Source : Cetiom 2014, regroupement Centre/Nord-Ouest



TRÈS PEU SENSIBLE AU PHOMA

Très Peu Sensible au Phoma, l'hybride offre une résistance efficace contre le Phoma.



RÉSISTANCE À L'ÉGRENAGE

Grâce à leur résistance unique à l'égrenage depuis 10 ans, les hybrides DEKALB apportent souplesse et sécurité dans la gestion de la récolte. Ne perdez pas de rendement, semez DEKALB.



VITESSE D'IMPLANTATION

La capacité de l'hybride à développer son pivot et sa masse foliaire apporte de la souplesse dans la date de semis. Ainsi le stade de développement sera suffisant avant l'hiver.

www.dekalb.fr

MAÏS GRAIN

MAÏS FOURRAGE

COLZA



*Cultivez votre réussite