



DKC3142

Très Précoce



DKoptim
ÉQUILIBRE LAIT

PERFORMANCE
Un très bon rendement/précocité

QUALITÉ
Une excellente digestibilité
des fibres et une bonne teneur
en amidon

SÉCURITÉ
Un très bon profil
agronomique et sanitaire

CARTE D'IDENTITÉ

- Obtention Monsanto
- Inscription France 2014
- Hybride simple corné, corné-denté
- Très Précoce - Groupe S0
- Indice de Maturité : 230-240

Besoin en somme de T° base 6 :	Semis-Floraïson	Semis-Récolte à 32% de MS
DKC3142	830-840	1405-1440

AGRONOMIE

Vigueur départ	Tolérance verse racinaire	Tolérance verse récolte	Stay green / Capacité à rester vert
XXXX	XXXX	XXX	XX

- Bon comportement par rapport à la verse
- Bon profil helminthosporiose
- Bonne vigueur de départ

MORPHOLOGIE

- Plante = moyenne
- Insertion d'épi = basse

LES CONSEILS DE CULTURE DEKALB

- **RESPECTER LES DENSITÉS PRÉCONISÉES À AJUSTER EN FONCTION DU TYPE DE SOL**
- **UNE FENÊTRE DE SEMIS LARGE GRÂCE À SA TRÈS BONNE VIGUEUR DE DÉPART**

CONSEILS D'UTILISATION

Type de sol	Adaptation	densité de peuplement recommandée (plante/ha)
Sols profonds	XXX	100 000
Sols superficiels à faible réserve hydrique	XX	95 000

X = Peu adapté - XX = Adapté - XXX = Recommandé par DEKALB

www.dekalb.fr

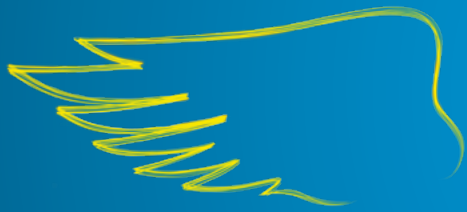
MAÏS GRAIN

MAÏS FOURRAGE

COLZA



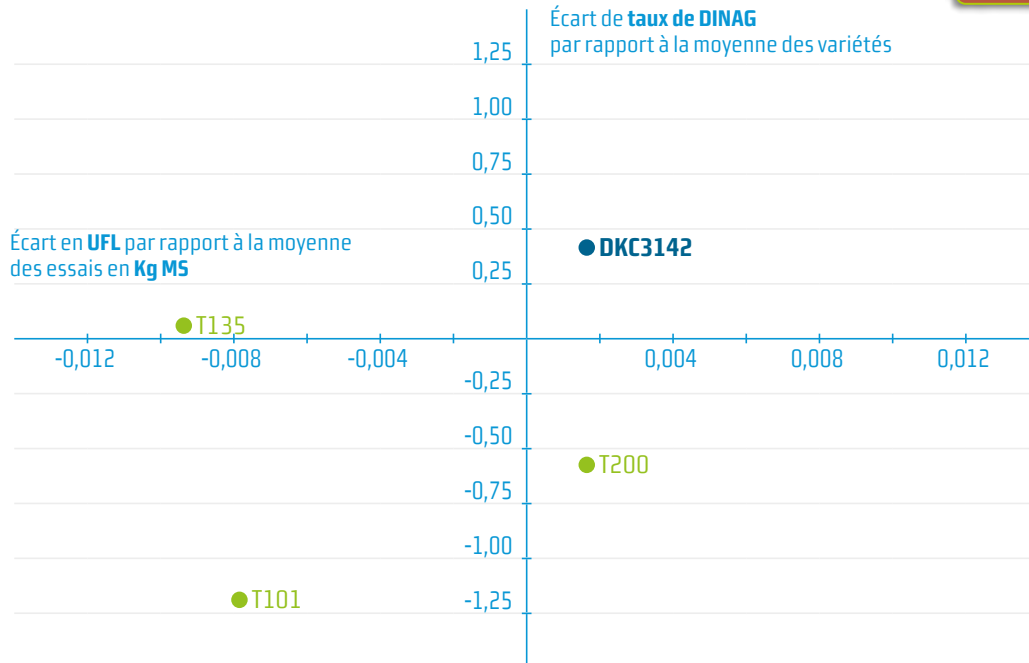
* Cultivez votre réussite



DKC3142

Très Précoce

CHOISISSEZ RENDEMENT ET QUALITÉ



Source: R&D DEKALB, France, 2014
 Moyenne Taux de DINAG - 49,22% (10 essais France 2014)
 Moyenne Taux d'UFL - 0,9512 (7 essais France 2014)

QU'EST CE QUE DKOPTIM'LAIT ?

DKoptim'lait est un mode de sélection et de caractérisation des produits DEKALB, qui s'ancre dans une nouvelle approche du maïs fourrage. En effet, le potentiel de performance des hybrides est traduit en une unité économique : le lait.

Dans le but de s'approcher le plus possible des conditions réelles, cette évaluation se fait à l'aide d'un modèle construit à partir d'essais menés sur des vaches en lactation.

À CHAQUE ÉLEVEUR SON MAÏS

Les meilleurs maïs sont ainsi classés, en fonction de leurs résultats, dans l'une des 3 catégories :



DKOPTIM'LAIT ÉNERGIE

choisir la qualité fourragère pour les troupeaux avec des variétés associant digestibilité des fibres et teneur en amidon



DKOPTIM'LAIT ÉQUILIBRE

viser un haut niveau de productivité laitière avec des variétés alliant rendement et qualité fourragère



DKOPTIM'LAIT POTENTIEL

sécuriser le remplissage du silo avec des variétés combinant gabarit et potentiel de rendement

www.dekalb.fr

MAÏS GRAIN

MAÏS FOURRAGE

COLZA



* Cultivez votre réussite

publication/correction : Juin 2016