



DKC3143

Précoce



DKoptim
POTENTIEL LAIT

PRODUCTIVITÉ

Sécurise le stock fourrager avec un gros gabarit et un très haut niveau de potentiel

QUALITÉ

Niveau de digestibilité des fibres exceptionnel

TRANQUILLITÉ

Très bon profil agronomique et sanitaire

CARTE D'IDENTITÉ

- Obtention Monsanto
- Inscription France 2014
- Hybride simple corné-denté
- Précoce - Groupe S1
- Indice de Maturité : 250-260

Besoin en somme de T° base 6 :	Semis-Floraison	Semis-Récolte à 32% de MS
DKC3143	850-875	1445-1460

AGRONOMIE

Vigueur départ	Tolérance verse racinaire	Tolérance verse récolte	Stay green / Capacité à rester vert
XX	XXX	XXXX	XXX

- Excellent comportement par rapport à la verse végétative et la verse récolte
- Très bon stay green

MORPHOLOGIE

- Plante = haute
- Insertion d'épi = moyenne

LES CONSEILS DE CULTURE DEKALB

- PRIVILÉGIER LES SEMIS PRÉCOCES

- NE PAS HÉSITER À DENSIFIER DANS LES TERRES À HAUT POTENTIEL CAR IL POSSÈDE UN PROFIL VERSE EXCELLENT

CONSEILS D'UTILISATION

Type de sol	Adaptation	densité de peuplement recommandée (plante/ha)
Sols profonds	XXX	100 000
Sols superficiels à faible réserve hydrique	XXX	95 000

X = Peu adapté - XX = Adapté - XXX = Recommandé par DEKALB

www.dekalb.fr

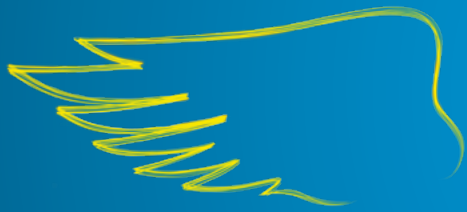
MAÏS GRAIN

MAÏS FOURRAGE

COLZA



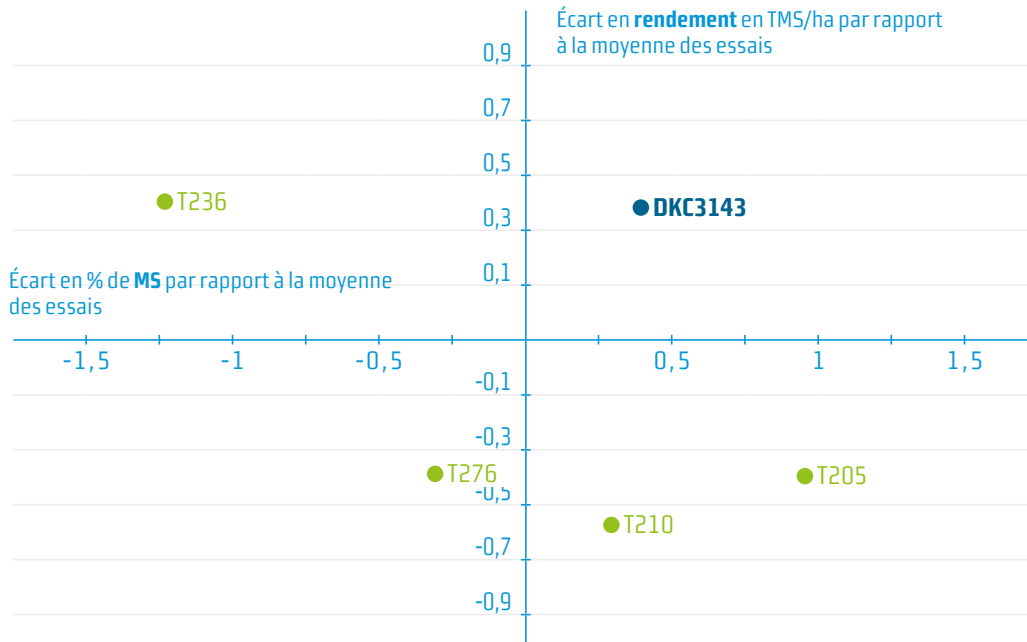
* Cultivez votre réussite



DKC3143

Précoce

CHOISISSEZ RENDEMENT ET QUALITÉ



Source: R&D DEKALB, France, Pluriannuel. Moyenne de MS : 32,8% (19 essais France 2012-2013). Moyenne rendement en t/ha : 17,365 tMS/ha (19 essais France 2012-2013)

QU'EST CE QUE DKOPTIM'LAIT ?

DKoptim'lait est un mode de sélection et de caractérisation des produits DEKALB, qui s'ancre dans une nouvelle approche du maïs fourrage. En effet, le potentiel de performance des hybrides est traduit en une unité économique : le lait.

Dans le but de s'approcher le plus possible des conditions réelles, cette évaluation se fait à l'aide d'un modèle construit à partir d'essais menés sur des vaches en lactation.

À CHAQUE ÉLEVEUR SON MAÏS

Les meilleurs maïs sont ainsi classés, en fonction de leurs résultats, dans l'une des 3 catégories :



DKOPTIM'LAIT ÉNERGIE

choisir la qualité fourragère pour les troupeaux avec des variétés associant digestibilité des fibres et teneur en amidon



DKOPTIM'LAIT ÉQUILIBRE

viser un haut niveau de productivité laitière avec des variétés alliant rendement et qualité fourragère



DKOPTIM'LAIT POTENTIEL

sécuriser le remplissage du silo avec des variétés combinant gabarit et potentiel de rendement

www.dekalb.fr

MAÏS GRAIN

MAÏS FOURRAGE

COLZA



* Cultivez votre réussite

publication/correction : Juin 2016