



DKC3352

Très Précoce



DKoptim
ÉNERGIE LAIT

PERFORMANCE

Un très bon rapport précocité/rendement

QUALITÉ

Un excellent profil digestibilité - amidon
Fort potentiel laitier

AGRONOMIE

Un bon profil agronomique, très équilibré

CARTE D'IDENTITÉ

- Obtention Monsanto
- Inscription France 2015
- Hybride simple corné-denté
- Très Précoce - Groupe S0
- Indice de Maturité : 220-230

Besoin en somme de T° base 6 :	Semis-Floraison	Semis-Récolte à 32% de MS
DKC3352	810-820	1370-1420

AGRONOMIE

Vigueur départ	Tolérance verse racinaire	Tolérance verse récolte	Stay green / Capacité à rester vert
XXXX	XXXX	XXX	XX

- Hybride début de groupe S0, précoce à maturité et floraison
- Excellent profil digestibilité et amidon
- Très bon rapport précocité rendement

MORPHOLOGIE

- Plante = moyenne
- Insertion d'épi = basse

LES CONSEILS DE CULTURE DEKALB

- **HYBRIDE ADAPTÉ AUX ZONES PRÉCOCES**
- **PEUT S'ADAPTER AUX SITUATIONS PLUS FROIDES**

CONSEILS D'UTILISATION

Type de sol	Adaptation	densité de peuplement recommandée (plante/ha)
Sols profonds	XXX	100-110 000
Sols superficiels à faible réserve hydrique	XXX	95 000

X = Peu adapté - XX = Adapté - XXX = Recommandé par DEKALB

www.dekalb.fr

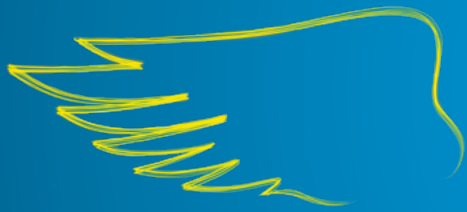
MAÏS GRAIN

MAÏS FOURRAGE

COLZA



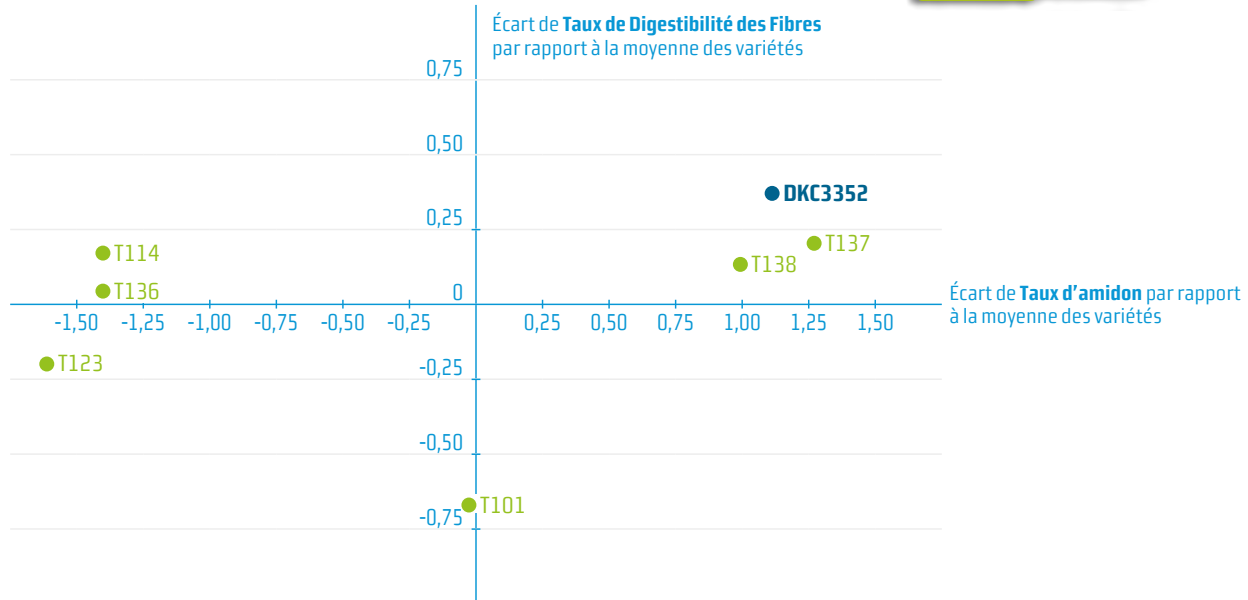
* Cultivez votre réussite



DKC3352

Très Précoce

CHOISISSEZ RENDEMENT ET QUALITÉ



Source : R&D DEKALB, France, 2015, 16 essais
Moyenne digestibilité des fibres : 58,35%. Moyenne amidon: 38,3%

QU'EST CE QUE DKOPTIM'LAIT ?

DKoptim'lait est un mode de sélection et de caractérisation des produits DEKALB, qui s'ancre dans une nouvelle approche du maïs fourrage. En effet, le potentiel de performance des hybrides est traduit en une unité économique : le lait.

Dans le but de s'approcher le plus possible des conditions réelles, cette évaluation se fait à l'aide d'un modèle construit à partir d'essais menés sur des vaches en lactation.

À CHAQUE ÉLEVEUR SON MAÏS

Les meilleurs maïs sont ainsi classés, en fonction de leurs résultats, dans l'une des 3 catégories :



DKOPTIM'LAIT ÉNERGIE

choisir la qualité fourragère pour les troupeaux avec des variétés associant digestibilité des fibres et teneur en amidon



DKOPTIM'LAIT ÉQUILIBRE

viser un haut niveau de productivité laitière avec des variétés alliant rendement et qualité fourragère



DKOPTIM'LAIT POTENTIEL

sécuriser le remplissage du silo avec des variétés combinant gabarit et potentiel de rendement

www.dekalb.fr

MAÏS GRAIN

MAÏS FOURRAGE

COLZA



* Cultivez votre réussite