



DKC3360

Très Précoce

NOUVEAUTÉ



DKoptim
POTENTIEL LAIT

PRODUCTIVITÉ

Très bonne stabilité quelles que soient les conditions*

RUSTICITÉ

Grâce à son adaptation au stress hydrique

SÉCURITÉ DE RENDEMENT

Hybride de très grand gabarit avec une bonne tenue de racines et de tiges

CARTE D'IDENTITÉ

- Obtention Monsanto
- Inscription Europe 2016
- Hybride simple corné-denté
- Très Précoce - Groupe S0
- Indice de Maturité : 240-250

Besoin en somme de T° base 6 :	Semis-Floraison	Semis-Récolte à 32% de MS
DKC3360	850	1425-1455

AGRONOMIE

Vigueur départ	Tolérance verse racinaire	Tolérance verse récolte	Stay green / Capacité à rester vert
XX	XXX	XXX	XX

- Bon potentiel de rendement
- Bonne tolérance à la sécheresse
- Bonne tenue des tiges et des racines

MORPHOLOGIE

- Plante = haute
- Insertion d'épi = moyenne

LES CONSEILS DE CULTURE DEKALB

- À PRIVILÉGIER SUR SOL QUI RÉCHAUFFE RAPIDEMENT
- BIEN ADAPTÉ À DES SOLS SUPERFICIELS AVEC UN STRESS HYDRIQUE POTENTIEL

CONSEILS D'UTILISATION

Type de sol	Adaptation	densité de peuplement recommandée (plante/ha)
Sols profonds	XXX	105-110 000
Sols superficiels à faible réserve hydrique	XXX	100 000

X = Peu adapté - XX = Adapté - XXX = Recommandé par DEKALB

* Hors sols et conditions extrêmes

www.dekalb.fr

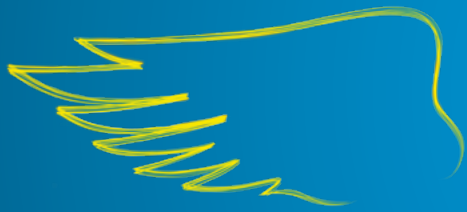
MAÏS GRAIN

MAÏS FOURRAGE

COLZA



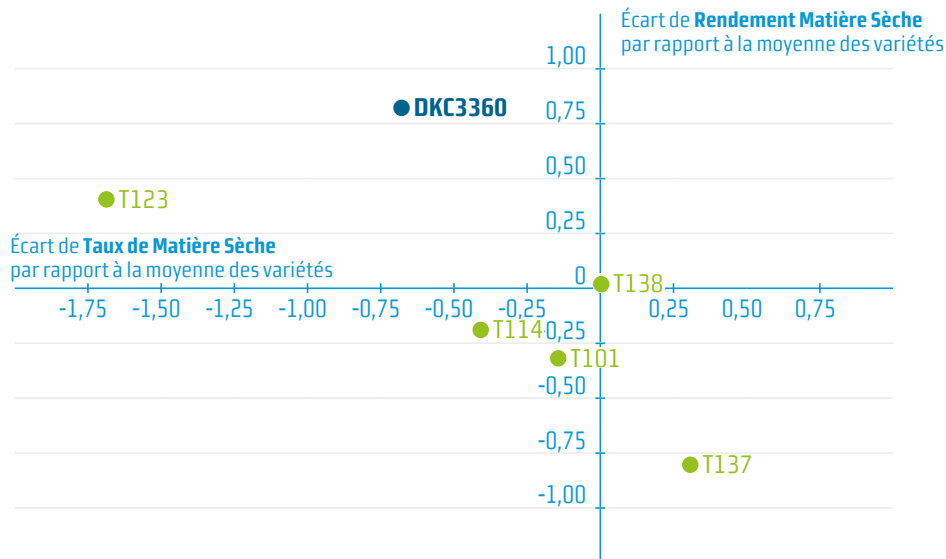
* Cultivez votre réussite



DKC3360

Très Précoce

CHOISISSEZ RENDEMENT ET QUALITÉ



Source : R&D DEKALB, France, 2015, 18 essais
Rendement moyen : 17,6 tMS/ha - Matière Sèche moyenne : 35,8%

QU'EST CE QUE DKOPTIM'LAIT ?

DKoptim'lait est un mode de sélection et de caractérisation des produits DEKALB, qui s'ancre dans une nouvelle approche du maïs fourrage. En effet, le potentiel de performance des hybrides est traduit en une unité économique : le lait.

Dans le but de s'approcher le plus possible des conditions réelles, cette évaluation se fait à l'aide d'un modèle construit à partir d'essais menés sur des vaches en lactation.

À CHAQUE ÉLEVEUR SON MAÏS

Les meilleurs maïs sont ainsi classés, en fonction de leurs résultats, dans l'une des 3 catégories :



DKOPTIM'LAIT ÉNERGIE

choisir la qualité fourragère pour les troupeaux avec des variétés associant digestibilité des fibres et teneur en amidon



DKOPTIM'LAIT ÉQUILIBRE

viser un haut niveau de productivité laitière avec des variétés alliant rendement et qualité fourragère



DKOPTIM'LAIT POTENTIEL

sécuriser le remplissage du silo avec des variétés combinant gabarit et potentiel de rendement

www.dekalb.fr

MAÏS GRAIN

MAÏS FOURRAGE

COLZA



* Cultivez votre réussite

publication/correction : Juin 2016