



DKC3531

Précoce



QUALITÉ
Une excellente
digestibilité des fibres

PRODUCTIVITÉ
Sécurise les stocks fourragers avec un
très haut niveau de potentiel et un gros
gabarit avec des feuilles larges

SÉCURITÉ
Un bon profil agronomique

CARTE D'IDENTITÉ

- Obtention Monsanto
- Inscription France 2013
- Hybride simple corné corné-denté
- Précoce - Groupe S1
- Indice de Maturité : 250-260

Besoin en somme de T° base 6 :	Semis-Floraïson	Semis-Récolte à 32% de MS
DKC3531	840-850	1450-1460

AGRONOMIE

Vigueur départ	Tolérance verse racinaire	Tolérance verse récolte	Stay green / Capacité à rester vert
XXX	XXX	XXX	XXX

- Bon comportement par rapport à la verse
- Bon stay green
- Epi très régulier avec une insertion basse

MORPHOLOGIE

- Plante = moyenne
- Insertion d'épi = basse

LES CONSEILS DE CULTURE DEKALB

- RESPECTER LES DENSITÉS DE SEMIS EN FONCTION DES TYPES DE SOL ET NE PAS SUR-DENSIFIER
- UNE FENÊTRE DE RÉCOLTE TRÈS SOUPLE

CONSEILS D'UTILISATION

Type de sol	Adaptation	densité de peuplement recommandée (plante/ha)
Sols profonds	XXX	100 000
Sols superficiels à faible réserve hydrique	XXX	95 000

X = Peu adapté - XX = Adapté - XXX = Recommandé par DEKALB

www.dekalb.fr

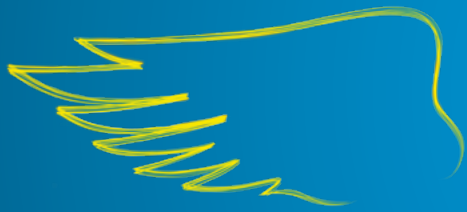
MAÏS GRAIN

MAÏS FOURRAGE

COLZA



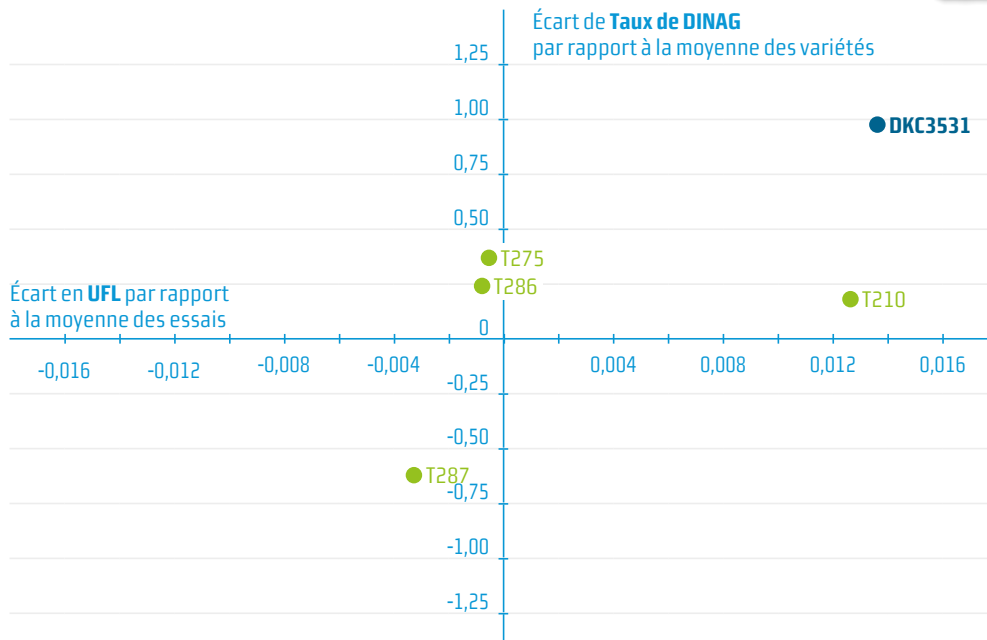
* Cultivez votre réussite



DKC3531

Précoce

CHOISISSEZ RENDEMENT ET QUALITÉ



Source : R&D DEKALB, France, 2015
 Moyenne Taux de DINAG : 49,02% (25 essais France 2015)
 Moyenne Rendement UFL : 0,9506 (24 essais France 2015)

QU'EST CE QUE DKOPTIM'LAIT ?

DKoptim'lait est un mode de sélection et de caractérisation des produits DEKALB, qui s'ancre dans une nouvelle approche du maïs fourrage. En effet, le potentiel de performance des hybrides est traduit en une unité économique : le lait.

Dans le but de s'approcher le plus possible des conditions réelles, cette évaluation se fait à l'aide d'un modèle construit à partir d'essais menés sur des vaches en lactation.

À CHAQUE ÉLEVEUR SON MAÏS

Les meilleurs maïs sont ainsi classés, en fonction de leurs résultats, dans l'une des 3 catégories :



DKOPTIM'LAIT ÉNERGIE

choisir la qualité fourragère pour les troupeaux avec des variétés associant digestibilité des fibres et teneur en amidon



DKOPTIM'LAIT ÉQUILIBRE

viser un haut niveau de productivité laitière avec des variétés alliant rendement et qualité fourragère



DKOPTIM'LAIT POTENTIEL

sécuriser le remplissage du silo avec des variétés combinant gabarit et potentiel de rendement

www.dekalb.fr

MAÏS GRAIN

MAÏS FOURRAGE

COLZA



* Cultivez votre réussite

publication/correction : Juin 2016