



DKC3553

Précoce



DKoptim
POTENTIEL LAIT

PERFORMANCE

Très bon potentiel rendement tMS
et laitier UFL/ha

QUALITÉ

De l'énergie grâce à la teneur en
amidon et à la digestibilité des fibres

AGRONOMIE

Excellent profil agronomique,
très équilibré

CARTE D'IDENTITÉ

- Obtention Monsanto
- Inscription France 2015
- Hybride simple corné-denté
- Précoce - Groupe S1
- Indice de Maturité : 260

Besoin en somme de T° base 6 :	Semis-Floraison	Semis-Récolte à 32% de MS
DKC3553	820-830	1450-1470

AGRONOMIE

Vigueur départ	Tolérance verse racinaire	Tolérance verse récolte	Stay green / Capacité à rester vert
XXXX	XXX	XXXX	XX

- Hybride cœur de groupe S1
- Excellent rendement
- Bon rendement d'UFL

MORPHOLOGIE

- Plante = moyenne
- Insertion d'épi = basse

LES CONSEILS DE CULTURE DEKALB

- **HYBRIDE ADAPTÉ SUR L'ENSEMBLE DES ZONES PRÉCOCES ET DEMI-PRÉCOCES**
- **RÉGULIER EN TOUTES SITUATIONS***

CONSEILS D'UTILISATION

Type de sol	Adaptation	densité de peuplement recommandée (plante/ha)
Sols profonds	XXX	100-110 000
Sols superficiels à faible réserve hydrique	XXX	95 000

X = Peu adapté - XX = Adapté - XXX = Recommandé par DEKALB

* Hors sols et conditions extrêmes

www.dekalb.fr

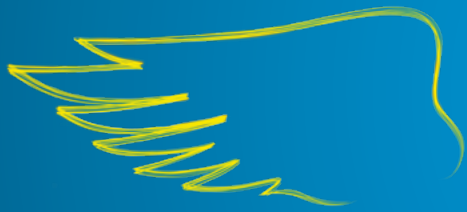
MAÏS GRAIN

MAÏS FOURRAGE

COLZA



* Cultivez votre réussite

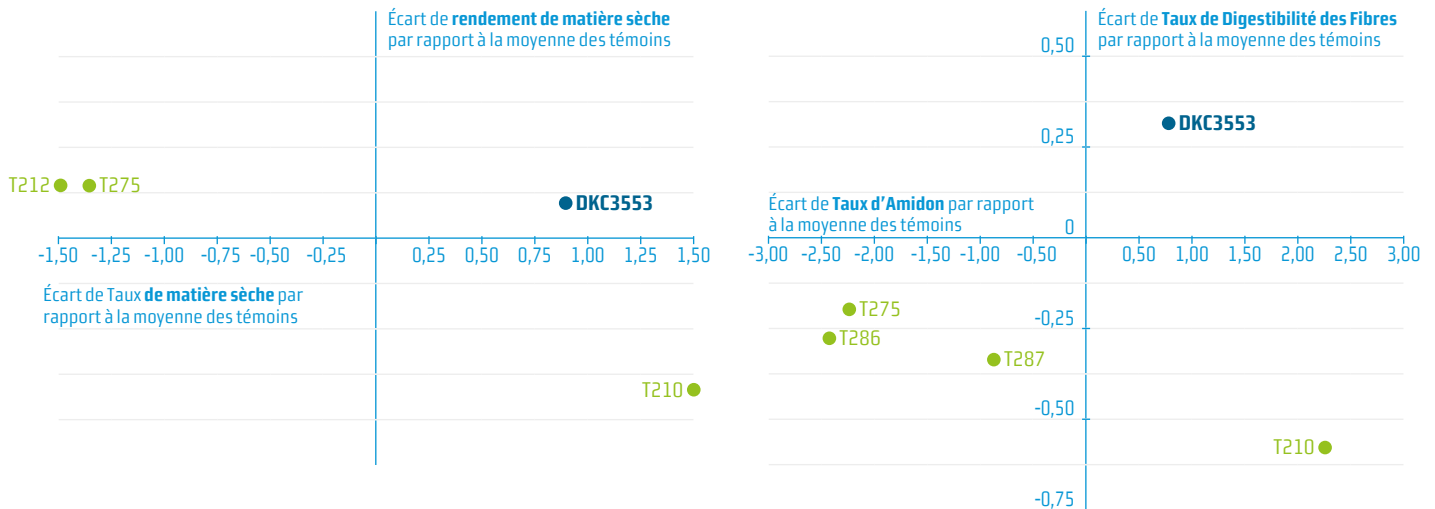


DKC3553

Précoce



CHOISISSEZ RENDEMENT ET QUALITÉ



R&D DEKALB - France - 2015
 Moyenne Rendement M.S. t/ha : 18.0 t/ha (26 essais France 2015)
 Moyenne Taux de M.S. % : 35.9 % (26 essais France 2015)

Source: R&D DEKALB - France - 2015
 Moyenne Digestibilité des Fibres : 58.26% (23 essais France 2015)
 Moyenne Taux d'amidon : 36.83% (24 essais France 2015)

QU'EST CE QUE DKOPTIM'LAIT ?

DKoptim'lait est un mode de sélection et de caractérisation des produits DEKALB, qui s'ancre dans une nouvelle approche du maïs fourrage. En effet, le potentiel de performance des hybrides est traduit en une unité économique : le lait.

Dans le but de s'approcher le plus possible des conditions réelles, cette évaluation se fait à l'aide d'un modèle construit à partir d'essais menés sur des vaches en lactation.

À CHAQUE ÉLEVEUR SON MAÏS

Les meilleurs maïs sont ainsi classés, en fonction de leurs résultats, dans l'une des 3 catégories :



DKOPTIM'LAIT ÉNERGIE

choisir la qualité fourragère pour les troupeaux avec des variétés associant digestibilité des fibres et teneur en amidon



DKOPTIM'LAIT ÉQUILIBRE

viser un haut niveau de productivité laitière avec des variétés alliant rendement et qualité fourragère



DKOPTIM'LAIT POTENTIEL

sécuriser le remplissage du silo avec des variétés combinant gabarit et potentiel de rendement

www.dekalb.fr

MAÏS GRAIN

MAÏS FOURRAGE

COLZA



* Cultivez votre réussite

publication/correction : Juin 2016