



DKC3569

Précoce

NOUVEAUTÉ



DKoptim
ÉQUILIBRE LAIT

PERFORMANCE

Grand hybride avec une bonne stabilité des performances pour le début du groupe S1

QUALITÉ

De l'énergie grâce à son excellente digestibilité des fibres

RUSTICITÉ

Grâce à sa bonne vigueur de départ rapide

CARTE D'IDENTITÉ

- Obtention Monsanto
- Inscription France 2016
- Hybride 3-voies corné-denté
- Précoce - Groupe S1
- Indice de Maturité : 250-260

Besoin en somme de T° base 6 :	Semis-Floraison	Semis-Récolte à 32% de MS
DKC3569	850	1460

AGRONOMIE

Vigueur départ	Tolérance verse racinaire	Tolérance verse récolte	Stay green / Capacité à rester vert
XXXX	XXX	XXXX	XX

- Hybride au début du groupe S1
- Adapté aux zones froides grâce à sa vigueur au départ et bonne tenue fin de cycle
- Grand gabarit avec une bonne tenue à la verse

MORPHOLOGIE

- Plante = moyenne
- Insertion d'épi = basse

LES CONSEILS DE CULTURE DEKALB

- **CONVIENT À TOUS LES SOLS* Y COMPRIS FROIDS**
- **ADAPTÉ AU SEMIS PRÉCOCE**

CONSEILS D'UTILISATION

Type de sol	Adaptation	densité de peuplement recommandée (plante/ha)
Sols profonds	XXX	100-110 000
Sols superficiels à faible réserve hydrique	XXX	95 000

X = Peu adapté - XX = Adapté - XXX = Recommandé par DEKALB

* Hors sols et conditions extrêmes

www.dekalb.fr

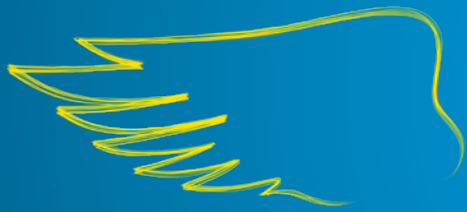
MAÏS GRAIN

MAÏS FOURRAGE

COLZA



* Cultivez votre réussite



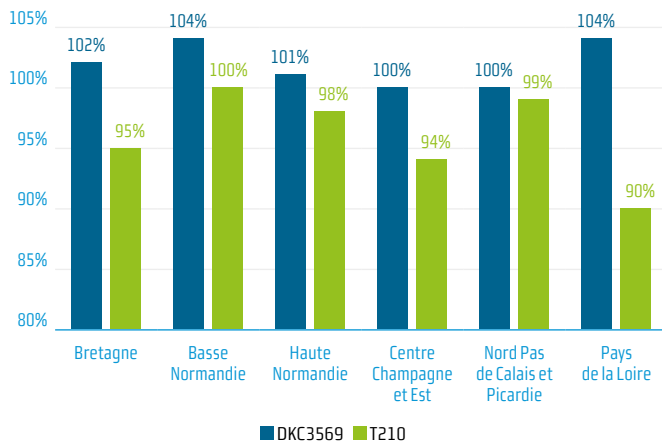
DKC3569

Précoce

CHOISISSEZ RENDEMENT ET QUALITÉ

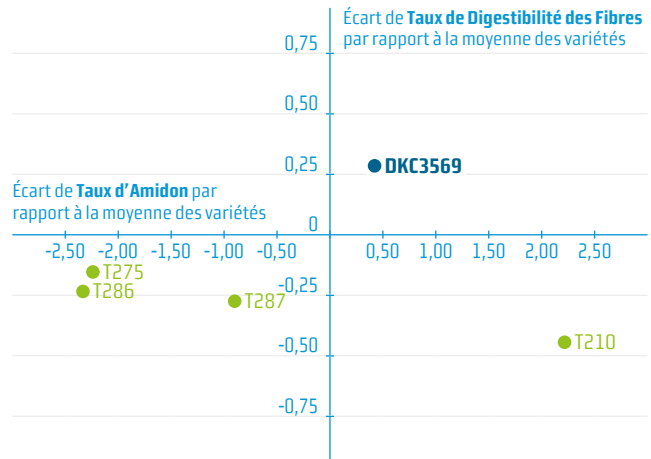


Rendement Fourrage 2015 en % par rapport à la moyenne des essais



Source : R&D DEKALB, France, 2015, 27 essais
Moyenne des rendements :

Bretagne, 12 essais : 17,86 / Basse Normandie, 3 essais : 19,28 / Haute Normandie, 2 essais : 15,31 / Centre, Champagne et Est, 4 essais : 15,50 / Nord Pas de Calais et Picardie, 4 essais : 21,46 / Pays de Loire, 2 essais : 17,93.



Source : R&D DEKALB, France, 2015, 24 essais
Moyenne digestibilité des fibres : 58,26%
Moyenne amidon : 36,83%

QU'EST CE QUE DKOPTIM'LAIT ?

DKoptim'lait est un mode de sélection et de caractérisation des produits DEKALB, qui s'ancre dans une nouvelle approche du maïs fourrage. En effet, le potentiel de performance des hybrides est traduit en une unité économique : le lait.

Dans le but de s'approcher le plus possible des conditions réelles, cette évaluation se fait à l'aide d'un modèle construit à partir d'essais menés sur des vaches en lactation.

À CHAQUE ÉLEVEUR SON MAÏS

Les meilleurs maïs sont ainsi classés, en fonction de leurs résultats, dans l'une des 3 catégories :



DKOPTIM'LAIT ÉNERGIE

choisir la qualité fourragère pour les troupeaux avec des variétés associant digestibilité des fibres et teneur en amidon



DKOPTIM'LAIT ÉQUILIBRE

viser un haut niveau de productivité laitière avec des variétés alliant rendement et qualité fourragère



DKOPTIM'LAIT POTENTIEL

sécuriser le remplissage du silo avec des variétés combinant gabarit et potentiel de rendement

www.dekalb.fr

MAÏS GRAIN

MAÏS FOURRAGE

COLZA

