



DKC4751

Demi-Précoce



CARTE D'IDENTITÉ

- Obtention Monsanto
- Inscription 2015 Europe
- Hybride simple denté
- Demi-Précoce - Groupe C2
- Indice de Maturité : 350-400

Besoin en somme de T° base 6 :	Semis-Floraison	Grain à 32% d'humidité
DKC4751	950	1900

AGRONOMIE

Vigueur départ	Tolérance verse racinaire	Tolérance verse récolte	Stay green / Capacité à rester vert
XXX	XX	XX	XXX

- Très bonne vigueur de départ
- Excellente qualité sanitaire des épis
- Bon stay green

MORPHOLOGIE

- Plante = haute
- Insertion d'épi = basse

Composantes de rendement :

NB de rangs/épis	NB de grains/rang	PMG
17,5	31	327 g

* PMG : Poids de Mille Grains

PERFORMANCE

Très hautes performances grain sur le créneau C2

SÉCURITÉ

Épis sains à la récolte

RENTABILITÉ

Bonne vitesse de dessiccation

LES CONSEILS DE CULTURE DEKALB

• TRÈS HAUT POTENTIEL DE RENDEMENT EN BONNES SITUATIONS

CONSEILS D'UTILISATION

Objectif de potentiel	Adaptation	Densité de peuplement recommandée (plante/ha)
< 100 q/ha	XX	80 000
100 à 130 q/ha	XXX	82 000
> 130 q/ha	XXX	85 000

X = Peu adaptée - XX = Adaptée - XXX = Recommandée par DEKALB

www.dekalb.fr

MAÏS GRAIN

MAÏS FOURRAGE

COLZA



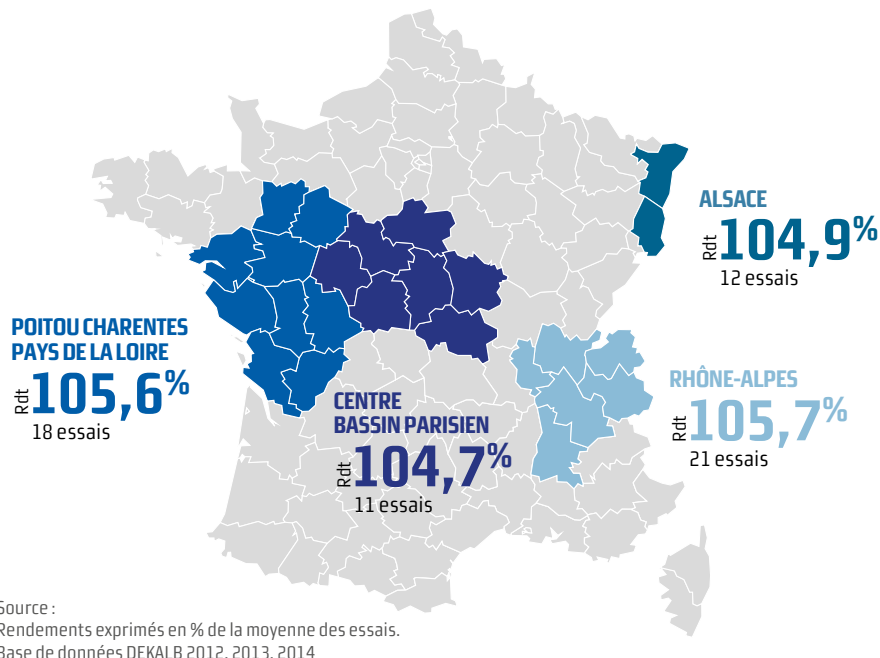
* Cultivez votre réussite



DKC4751

Demi-Précoce

RÉSULTATS FRANCE ET RÉGIONS FRANCE



LES CONSEILS DEKALB POUR RÉUSSIR SON SEMIS

50% du rendement final du maïs se joue au semis. Contrairement à d'autres espèces qui tallent, pour le maïs, une graine = une plante = un épi. De ce fait, la qualité du semis conditionne de manière incontournable la productivité de la culture. Elle est conditionnée par une levée rapide et homogène de la culture.

1 LA PRÉPARATION DU SOL

L'objectif est de placer la semence dans un sol bien ressuyé où la germination n'est entravée par aucun facteur limitant (eau, oxygène, zones compactes...). Idéalement, un lit de semences doit être constitué de 4 à 5 cm de terre fine et de petites mottes en surface pour limiter la battance de sols fragiles type limons.

3 LA TEMPÉRATURE

Dès qu'elle est positionnée dans le sol, la graine va subir une phase d'imbibition puis d'absorption active de l'eau. Cette réhydratation de la semence va déclencher une activité métabolique permettant l'utilisation des réserves de la graine pour l'allongement de la racine. La réhydratation de la semence est d'autant plus rapide que la température est élevée avec un optimum entre 8 et 10°C.

2 LA DENSITÉ

La plante de maïs produisant un seul épi, la densité de population est directement corrélée au rendement. La densité optimum est propre à chaque produit et variable selon le potentiel de la parcelle. Ainsi, DEKALB vous recommande les densités de peuplement optimales propres à chacun des ses produits ; veillez à tenir compte d'une perte moyenne de 5 à 8 % de pieds, entre le semis et le nombre final de plantes, selon les conditions de mise en place de la culture et les risques d'attaques parasitaires.

4 LA PROFONDEUR

La profondeur de semis est également un facteur important pour l'homogénéité de la culture. Idéalement, la graine doit être semée à une profondeur régulière de 4-5 cm dans le « frais ». Pour assurer une profondeur régulière, il est indispensable de semer lentement avec un semoir en parfait état (pneus bien gonflés, socs en parfait état et aspiration sans faille).

www.dekalb.fr

MAÏS GRAIN

MAÏS FOURRAGE

COLZA

