



DKC5152

Tardif



CARTE D'IDENTITÉ

- Obtention Monsanto
- Inscription 2015 Europe
- Hybride simple denté
- Tardif - Groupe E1
- Indice de Maturité : 500

Besoin en somme de T° base 6 :	Semis-Floraïson	Grain à 32% d'humidité
DKC5152	990	1965

AGRONOMIE

Vigueur départ	Tolérance verse racinaire	Tolérance verse récolte	Stay green / Capacité à rester vert
XX	XXX	XX	XXX

- Profil agronomique sécurisant
- Excellent comportement vis-à-vis de la fusariose des épis

MORPHOLOGIE

- Plante = haute
- Insertion d'épi = haute

Composantes de rendement :

NB de rangs/épis	NB de grains/rang	PMG
17	30	388 g

* PMG : Poids de Mille Grains

PERFORMANCE

Très hautes performances

SÉCURITÉ

Un excellent profil agronomique

LES CONSEILS DE CULTURE DEKALB

- **HYBRIDE QUI VALORISE LES BONNES TERRES AVEC UN EXCELLENT POTENTIEL**
- **GRANDE CAPACITÉ DE COMPENSATION EN SITUATION DE DENSITÉ LIMITÉE**

CONSEILS D'UTILISATION

Objectif de potentiel	Adaptation	Densité de peuplement recommandée (plante/ha)
< 100 q/ha	XX	80 000
100 à 130 q/ha	XXX	82 000
> 130 q/ha	XXX	86 000

X = Peu adaptée - XX = Adaptée - XXX = Recommandée par DEKALB

www.dekalb.fr

MAÏS GRAIN

MAÏS FOURRAGE

COLZA



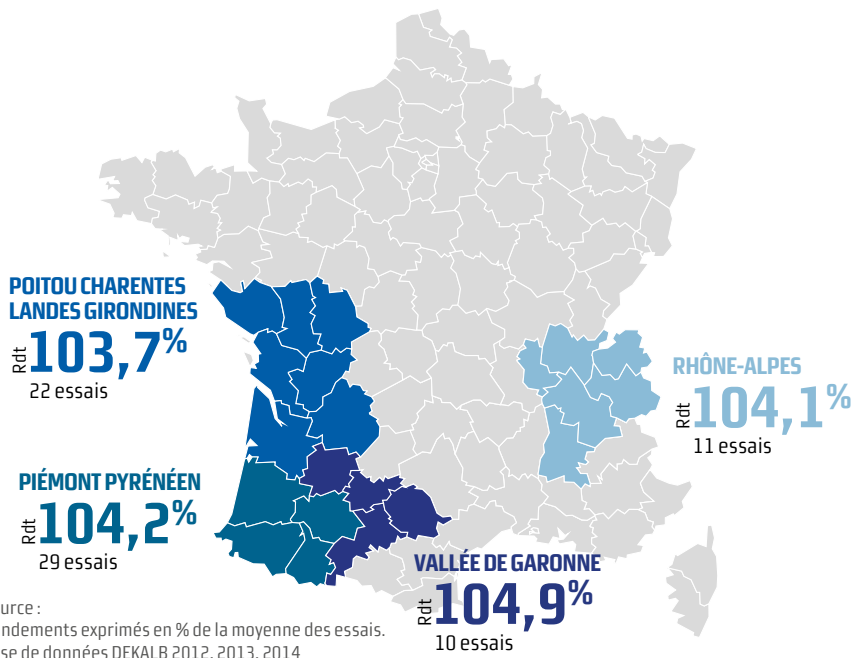
* Cultivez votre réussite



DKC5152

Tardif

RÉSULTATS FRANCE ET RÉGIONS FRANCE



LES CONSEILS DEKALB POUR RÉUSSIR SON SEMIS

50% du rendement final du maïs se joue au semis. Contrairement à d'autres espèces qui tallent, pour le maïs, une graine = une plante = un épi. De ce fait, la qualité du semis conditionne de manière incontournable la productivité de la culture. Elle est conditionnée par une levée rapide et homogène de la culture.

1 LA PRÉPARATION DU SOL

L'objectif est de placer la semence dans un sol bien ressuyé où la germination n'est entravée par aucun facteur limitant (eau, oxygène, zones compactes...). Idéalement, un lit de semences doit être constitué de 4 à 5 cm de terre fine et de petites mottes en surface pour limiter la battance de sols fragiles type limons.

3 LA TEMPÉRATURE

Dès qu'elle est positionnée dans le sol, la graine va subir une phase d'imbibition puis d'absorption active de l'eau. Cette réhydratation de la semence va déclencher une activité métabolique permettant l'utilisation des réserves de la graine pour l'allongement de la racine. La réhydratation de la semence est d'autant plus rapide que la température est élevée avec un optimum entre 8 et 10°C.

2 LA DENSITÉ

La plante de maïs produisant un seul épi, la densité de population est directement corrélée au rendement. La densité optimum est propre à chaque produit et variable selon le potentiel de la parcelle. Ainsi, DEKALB vous recommande les densités de peuplement optimales propres à chacun des ses produits ; veillez à tenir compte d'une perte moyenne de 5 à 8 % de pieds, entre le semis et le nombre final de plantes, selon les conditions de mise en place de la culture et les risques d'attaques parasitaires.

4 LA PROFONDEUR

La profondeur de semis est également un facteur important pour l'homogénéité de la culture. Idéalement, la graine doit être semée à une profondeur régulière de 4-5 cm dans le « frais ». Pour assurer une profondeur régulière, il est indispensable de semer lentement avec un semoir en parfait état (pneus bien gonflés, socs en parfait état et aspiration sans faille).

www.dekalb.fr

MAÏS GRAIN

MAÏS FOURRAGE

COLZA



* Cultivez votre réussite

publication/correction : Juin 2016