



# DKC5530

Tardif



## TRANQUILLITÉ

Une très bonne vigueur  
au départ

## PRODUCTIVITÉ

Très bon compromis  
Rendement/Précocité

## SÉCURITÉ

Un profil agronomique  
sécurisant

## CARTE D'IDENTITÉ

- Obtention Monsanto
- Inscription 2014 Europe
- Hybride simple denté
- Tardif - Groupe E1
- Indice de Maturité : 530-560

Besoin en somme de T° base 6 :	Semis-Floraison	Grain à 32% d'humidité
DKC5530	1 020	2 000

## AGRONOMIE

Vigueur départ	Tolérance verse racinaire	Tolérance verse récolte	Stay green / Capacité à rester vert
XXX	XX	XXX	XX

- Bonne vigueur de départ
- Excellente tenue à la verse

## MORPHOLOGIE

- Plante = moyenne
- Insertion d'épi = basse

Composantes de rendement :

NB de rangs/épis	NB de grains/rang	PMG
17,3	32	378 g

\* PMG : Poids de Mille Grains

## LES CONSEILS DE CULTURE DEKALB

- **HYBRIDE ADAPTÉ À TOUTES LES SITUATIONS\***
- **VALORISE PARTICULIÈREMENT LES SITUATIONS DE STRESS HYDRIQUE**
- **BONNE RÉPONSE À LA DENSITÉ**

## CONSEILS D'UTILISATION

Objectif de potentiel	Adaptation	Densité de peuplement recommandée (plante/ha)
< 100 q/ha	XXX	80 000
100 à 130 q/ha	XXX	85 000
> 130 q/ha	XXX	85 000

X = Peu adaptée - XX = Adaptée - XXX = Recommandée par DEKALB

[www.dekalb.fr](http://www.dekalb.fr)

MAÏS GRAIN

MAÏS FOURRAGE

COLZA



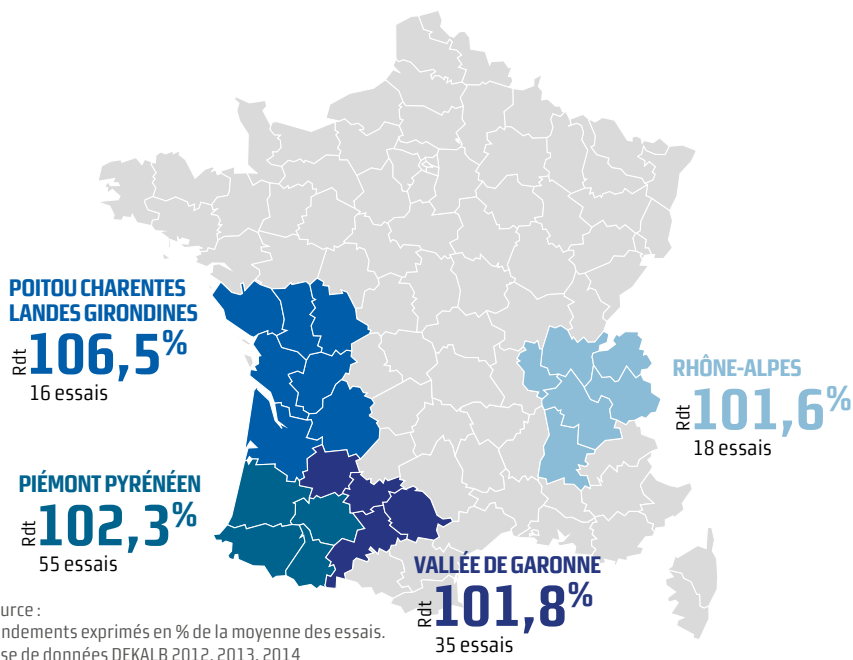
\* Cultivez votre réussite



# DKC5530

Tardif

## RÉSULTATS FRANCE ET RÉGIONS FRANCE



## QU'EST CE QUE DKOPTIM'EAU ?



### 3 CRITÈRES DE SÉLECTION POUR 1 LABEL

Au cours de la sélection de futures variétés de maïs, DEKALB utilise 3 critères pour valider le caractère DKoptim'eau de ses hybrides.

#### 1 CLASSER LES LIGNÉES EN FONCTION DE LEUR TOLÉRANCE AU STRESS HYDRIQUE

L'analyse de l'Aptitude Générale à la Combinaison (AGC) consiste à identifier le potentiel de tolérance au stress hydrique d'une lignée parentale à travers l'étude des descendants.

Ces lignées serviront alors de lignées parentales aux futures variétés DKoptim'eau.

#### 2 ANALYSE DE LA TOLÉRANCE AU STRESS HYDRIQUE À FLORAISON

Le critère utilisé est l'ASI (Anthesis Silking Interval) ou Analyse du décalage entre la floraison mâle et la floraison femelle. En effet, un stress hydrique peut induire une augmentation de ce décalage et directement impacter le nombre de grains fécondés et donc le rendement.

#### 3 ANALYSE DE LA STABILITÉ DES RENDEMENTS EN ENVIRONNEMENT DE STRESS

En tenant compte du fait qu'un stress hydrique provoque toujours une perte de rendement, l'objectif est ici d'identifier les variétés de maïs pour lesquelles cette perte est limitée. Ces mesures sont exprimées en « % de duels gagnants » dans des regroupements d'essais caractéristiques de situations de stress.

[www.dekalb.fr](http://www.dekalb.fr)

MAÏS GRAIN

MAÏS FOURRAGE

COLZA



\* Cultivez votre réussite