



DKC4444

Demi-Précoce

NOUVEAUTÉ



PRODUCTIVITÉ

Un potentiel de rendement exceptionnel.
Excellent couple rendement/précocité

SÉCURITÉ

Un excellent profil sanitaire en fin de cycle

TRANQUILLITÉ

Une très bonne vigueur de départ

CARTE D'IDENTITÉ

- Obtention Monsanto
- Inscription 2015 France
- Hybride simple - Grain denté
- Demi-Précoce - Groupe C2
- Indice de Maturité : 340-380

Besoin en somme de T° base 6 :	Semis-Floraïson	Grain à 32% d'humidité
DKC4444	940	1880

AGRONOMIE

Vigueur départ	Tolérance verse racinaire	Tolérance verse récolte	Stay green / Capacité à rester vert
XXX	XXX	XXX	XXX

- Profil sanitaire exceptionnel
- Très sain en fin de cycle notamment en cas de grosse pression helminthosporiose

MORPHOLOGIE

- Plante = haute
- Insertion d'épi = basse

Composantes de rendement :

NB de rangs/épis	NB de grains/rang	PMG
17,5	29	322 g

* PMG : Poids de Mille Grains

LES CONSEILS DE CULTURE DEKALB

- S'ADAPTE AUX RÉCOLTES TARDIVES
- S'ADAPTE BIEN AU SEMIS PRÉCOCE
- À POSITIONNER DANS LES TERRES À BON POTENTIEL

CONSEILS D'UTILISATION

Objectif de potentiel	Adaptation	densité de peuplement recommandée (plante/ha)
< 100 q/ha	XX	80 000
100 à 130 q/ha	XXX	85 000
> 130 q/ha	XXX	90 000

X = Peu adapté - XX = Adapté - XXX = Recommandé par DEKALB

www.dekalb.fr

MAÏS GRAIN

MAÏS FOURRAGE

COLZA



* Cultivez votre réussite



DKC4444

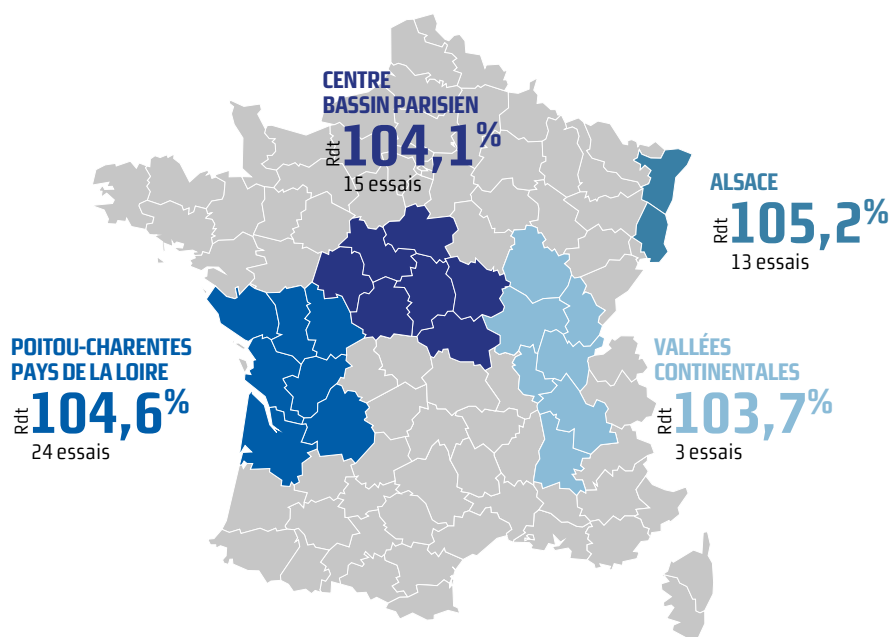
Demi-Précoce

RÉSULTATS CTPS 2015

Variété	Rendement relatif		Humidité à la récolte en %		Verse récolte en %
	2013 100 = 116,5 q/ha	2014 100 = 119,1 q/ha	2013	2014	
Nombre d'essais	8	11	8	11	3
DKC3890 (T)	98,7	97,9	29,4	29,3	2,3
DKC4197 (T)	101,3	102,1	30,2	29,6	6
DKC4444	107,1	111,7	33	32,5	5,8

Source : GEVES, groupe d'inscription des variétés de maïs grain demi-précoces, 2013-2014 - série 1-2

RÉSULTATS FRANCE ET RÉGIONS FRANCE



Source :
Rendements exprimés en % de la moyenne des essais.
Base de données DEKALB 2012, 2013, 2014

www.dekalb.fr

MAÏS GRAIN

MAÏS FOURRAGE

COLZA



* Cultivez votre réussite

publication/correction : Juin 2015