



DKC5142

Tardif



CARTE D'IDENTITÉ

- Obtention Monsanto
- Inscription 2013 Italie
- Hybride simple denté
- Tardif - Groupe E1

Besoin en somme de t° base 6:	Semis-Floraison	Grain à 32% d'humidité
DKC5142	1000	1965
DKC5190	995	1965

AGRONOMIE

- Très bonne vigueur au départ
- Très bonne tenue de tige
- Bon *stay green*

MORPHOLOGIE

- Plante = haute
 - Insertion d'épi = moyenne
 - Composantes de rendement :
 - Nb de rangs : 17 rangs
 - Nb de grains : 31 grains/rang
 - PMG* : 349 g
- * PMG : Poids de Mille Grains

DKoptim eau

STABILITÉ

Rendement exceptionnel
quelles que soient les conditions

PERFORMANCE

Un très haut niveau de rendement

SOUPLESSE

Adaptation à tous types de sol
et de potentiel

LES CONSEILS DE CULTURE DEKALB

- **OPTIMISE TOUTES LES SITUATIONS ET TYPES DE SOLS**
- **S'ADAPTE BIEN AUX SEMIS PRÉCOCES**
grâce à son excellente vigueur de départ

CONSEILS D'UTILISATION

Objectif de potentiel	Adaptation	Densité de PEUPEMENT recommandée (plantes/ha)
<100 q/ha	XXX	75 000
100-130 q/ha	XXX	78 000
>130 q/ha	XXX	82 000

X = Peu adapté - XX = Adapté - XXX = Recommandé par DEKALB

www.dekalb.fr

MAÏS GRAIN

MAÏS FOURRAGE

COLZA



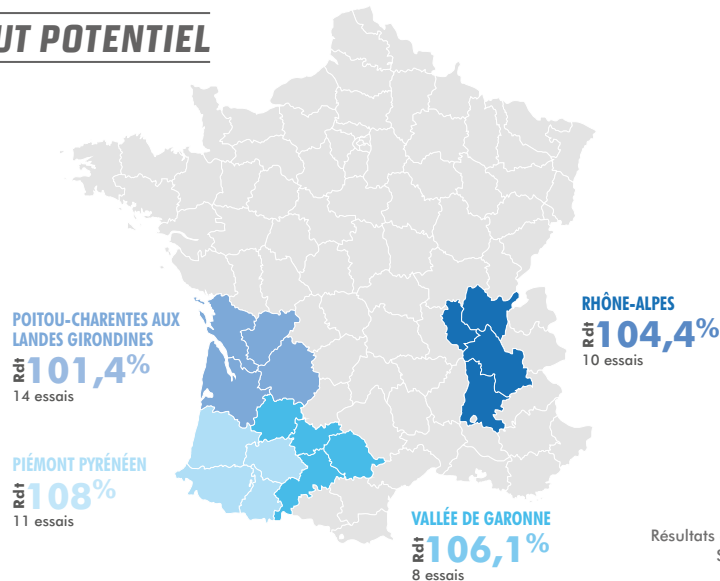
* Cultivez votre réussite



DKC5142

Tardif

HAUT POTENTIEL



Haut Potentiel : > 120 q/ha
Résultats exprimés en % de la moyenne des essais
Source : Essais R&D DEKALB Pluriannuels

QU'EST CE QUE DKOPTIM'EAU ?

3 CRITÈRES DE SÉLECTION POUR 1 LABEL

Au cours de la sélection de futures variétés de maïs, DEKALB utilise 3 critères pour valider le caractère DKoptim'eau de ses hybrides.



1 CLASSER LES LIGNÉES EN FONCTION DE LEUR TOLÉRANCE AU STRESS HYDRIQUE

L'analyse de l'Aptitude Générale à la Combinaison (AGC) consiste à identifier le potentiel de tolérance au stress hydrique d'une lignée parentale à travers l'étude des descendants. Ces lignées serviront alors de lignées parentales aux futures variétés DKoptim'eau.

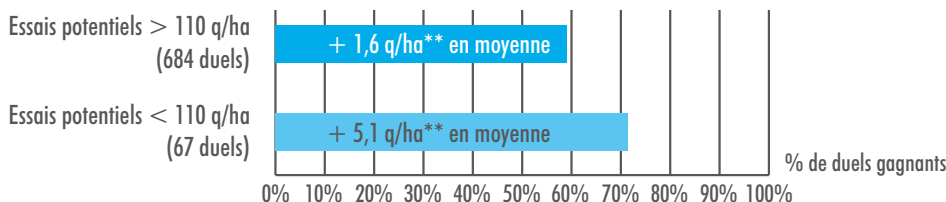
2 ANALYSE DE LA TOLÉRANCE AU STRESS HYDRIQUE À FLORAISON

Le critère utilisé est l'ASI (Anthesis Silking Interval) ou Analyse du décalage entre la floraison mâle et la floraison femelle. En effet, un stress hydrique peut induire une augmentation de ce décalage et directement impacter le nombre de grains fécondés et donc le rendement.

3 ANALYSE DE LA STABILITÉ DES RENDEMENTS EN ENVIRONNEMENT DE STRESS

En tenant compte du fait qu'un stress hydrique provoque toujours une perte de rendement, l'objectif est ici d'identifier les variétés de maïs pour lesquelles cette perte est limitée. Ces mesures sont exprimées en « % de duels gagnants » dans des regroupements d'essais caractéristiques de situations de stress.

% DE DUELS GAGNANTS DKoptim'eau vs concurrence segment E



* Source panel Kleffman 2012 - ** Résultats très significatifs - Source R&D DEKALB - pluriannuels - France entière

Sur ce segment de marché (Tardif), le gain de quintaux et de % de duels gagnants est particulièrement important en conditions plus limitantes. Cette stabilité des hybrides DKoptim'eau permet de gagner jusqu'à 5 q/ha en moyenne face aux 8 variétés concurrentes les plus présentes sur le marché*.

www.dekalb.fr

MAÏS GRAIN

MAÏS FOURRAGE

COLZA



* Cultivez votre réussite

Ed A14 M08 - Photos : Monsanto