



# DKC5830

Indice 550-580



## PRODUCTIVITÉ

Un très haut niveau de performances

## SOUPLESSE

Au rendez-vous  
quel que soit le type de sol

## SÉCURITÉ

Un look attractif  
et un profil agronomique sans failles

**DK**optim  
eau

## CARTE D'IDENTITÉ

- Obtention Monsanto
- Inscription 2013 Italie
- Hybride simple denté
- Très Tardif - Groupe E1

Besoin en somme de t° base 6:	Semis-Floraison	Grain à 32% d'humidité
DKC5830	1020	2030
DKC5783	1030	2020

## AGRONOMIE

- Une excellente tenue de tige, associée à une très bonne capacité à rester vert
- Une excellente vigueur au départ

## MORPHOLOGIE

- Plante = moyenne
- Insertion d'épi = basse
- Composantes de rendement :
- Nb de rangs : 16-18 rangs
- Nb de grains : 30-34 grains/rang
- PMG\* : 400-420 g

\* PMG : Poids de Mille Grains

## LES CONSEILS DE CULTURE DEKALB

- **VALORISE TOUS TYPES DE SOL ET TOUS NIVEAUX DE POTENTIEL**
- **ADAPTÉ AUX SEMIS EN CONDITIONS FROIDES** grâce à une excellente vigueur au départ
- **UNE FENÊTRE DE RÉCOLTE LARGE** avec son excellent comportement en fin de cycle

## CONSEILS D'UTILISATION

Objectif de potentiel	Adaptation	Densité de PEUPLEMENT recommandée (plantes/ha)
<100 q/ha	XXX	72 000
100-130 q/ha	XXX	78 000
>130 q/ha	XXX	80 000

X = Peu adapté - XX = Adapté - XXX = Recommandé par DEKALB

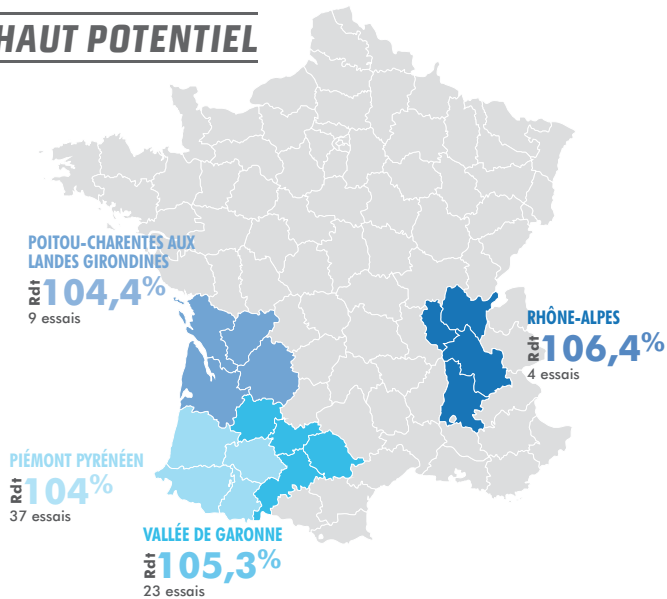
\* Cultivez votre réussite



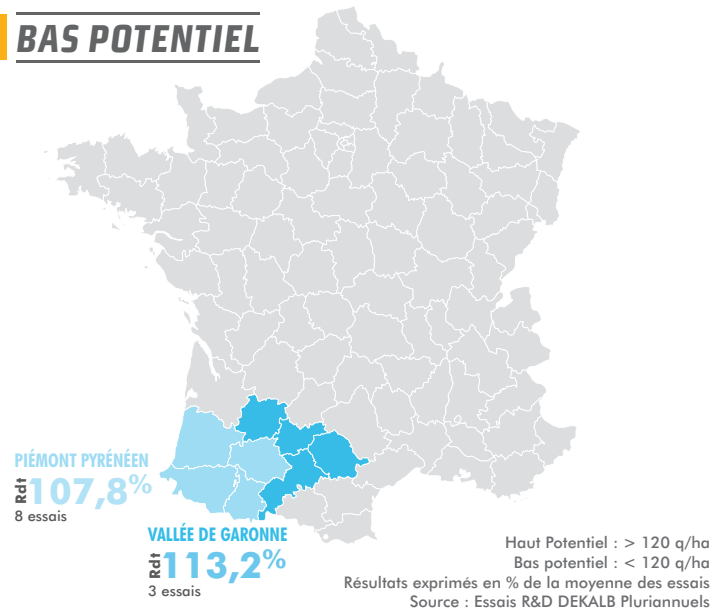
# DKC5830

Indice 550-580

## HAUT POTENTIEL



## BAS POTENTIEL



## QU'EST CE QUE DKOPTIM'EAU ?

### 3 CRITÈRES DE SÉLECTION POUR 1 LABEL

Au cours de la sélection de futures variétés de maïs, DEKALB utilise 3 critères pour valider le caractère DKoptim'eau de ses hybrides.



### 1 CLASSER LES LIGNÉES EN FONCTION DE LEUR TOLÉRANCE AU STRESS HYDRIQUE

L'analyse de l'Aptitude Générale à la Combinaison (AGC) consiste à identifier le potentiel de tolérance au stress hydrique d'une lignée parentale à travers l'étude des descendants. Ces lignées serviront alors de lignées parentales aux futures variétés DKoptim'eau.

### 2 ANALYSE DE LA TOLÉRANCE AU STRESS HYDRIQUE À FLORAISON

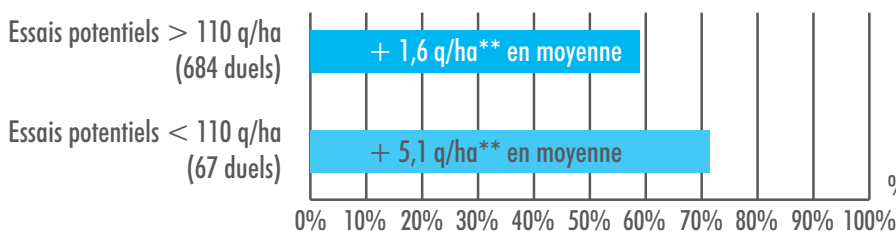
Le critère utilisé est l'ASI (Anthesis Silking Interval) ou Analyse du décalage entre la floraison mâle et la floraison femelle. En effet, un stress hydrique peut induire une augmentation de ce décalage et directement impacter le nombre de grains fécondés et donc le rendement.

### 3 ANALYSE DE LA STABILITÉ DES RENDEMENTS EN ENVIRONNEMENT DE STRESS

En tenant compte du fait qu'un stress hydrique provoque toujours une perte de rendement, l'objectif est ici d'identifier les variétés de maïs pour lesquelles cette perte est limitée. Ces mesures sont exprimées en « % de duels gagnants » dans des regroupements d'essais caractéristiques de situations de stress.

### % DE DUELS GAGNANTS

DKoptim'eau vs concurrence segment E



Sur ce segment de marché (Tardif), le gain de quintaux et de % de duels gagnants est particulièrement important en conditions plus limitantes. Cette stabilité des hybrides DKoptim'eau permet de gagner jusqu'à 5 q/ha en moyenne face aux 8 variétés concurrentes les plus présentes sur le marché\*.

% de duels gagnants

\* Source panel Kleffman 2012 - \*\* Résultats très significatifs - Source R&D DEKALB - pluriannuels - France entière