


GROUPE DE PRÉCOCITÉ
TARDIF - GROUPE G5
**BESOIN EN SOMME
DE TEMPÉRATURE
(BASE 6)**
SEMIS - FLORAISON : 1020°
SEMIS - GRAIN À 32% H₂O : 2035°


CARTE D'IDENTITÉ



INSCRIPTION
ITALIE 2018
TYPE DE GRAIN
**HYBRIDE SIMPLE DENTÉ
DKC5830 VERSION WAXY**
MORPHOLOGIE
**PLANTE = MOYENNE
INSERTION D'ÉPI = BASSE**
VIGUEUR AU DÉPART



TOLÉRANCE VERSE RACINAIRE

TOLÉRANCE VERSE RÉCOLTE

STAY GREEN / CAPACITÉ À RESTER VERT

RÉPONSE AUX HAUTES DENSITÉS

 Comportement limitant
 Comportement correct

 Bon comportement
 Très bon comportement

BÉNÉFICES DE L'HYBRIDE


POTENTIEL DE RENDEMENT

Dépasse les niveaux de rendement en WAXY


VIGUEUR AU DÉPART

Bonne vigueur de départ


STABILITÉ DU RENDEMENT

Variété aux performances très stables


TENUE DE TIGE

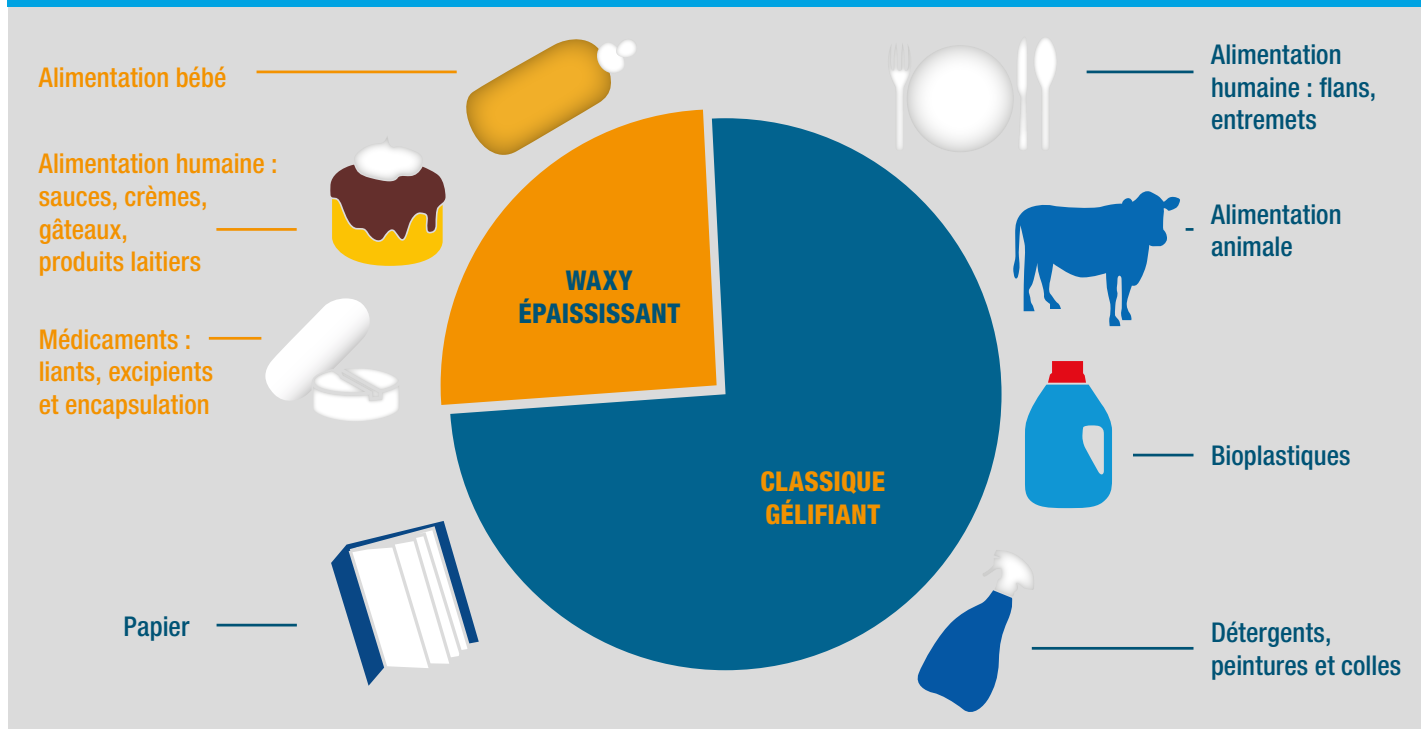
Une tenue de tige remarquable

CONSEILS D'UTILISATION

- Bonne réponse à l'augmentation de la densité de semis, tout comme la version conso
- Hybride qui valorisera particulièrement les parcelles à haut potentiel
- Hybride adapté à des semis précoces grâce à sa bonne vigueur de départ



L'AMIDON WAXY, UN AMIDON HAUT DE GAMME



« *DKC5830WX, c'est la nouveauté qui va vous assurer d'atteindre de très hauts niveaux de rendements en WAXY. Vous connaissez DKC5830 dans sa version conso ? Alors vous connaissez déjà DKC5830WX ! Outre la stabilité des performances en toutes conditions, la version WAXY va conserver une excellente vigueur de départ ainsi qu'une tenue de tige / racine hors normes. Si vous semez du WAXY, vous devez tester DKC5830WX !* »



VIVIEN DULAU
Ingénieur Technique Support Clients

Pour obtenir votre recommandation de densité optimale pour chacune de vos parcelles,
rendez-vous sur www.dekalb.fr/calculateur