



DKC3584

HYBRIDE PRÉCOCE, ALLIANT AMIDON ET FIBRES DIGESTIBLES



GRUPE DE PRÉCOCITÉ

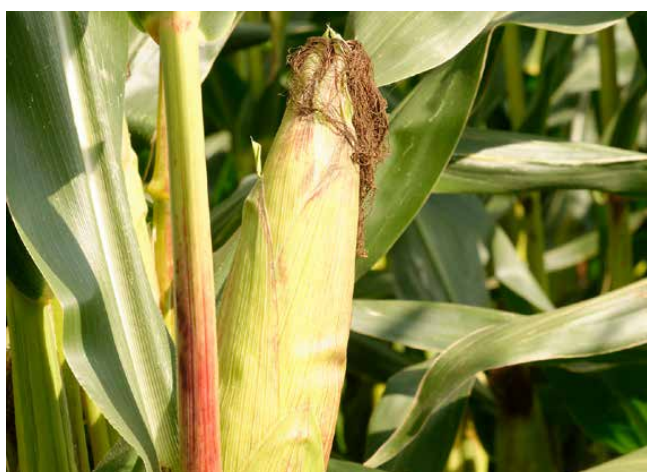
PRÉCOCE - S1

MATURITÉ

270 - 280

BESOIN EN SOMME DE TEMPÉRATURE (BASE 6)

SEMIS - FLORAISON : 890°
SEMIS - RÉCOLTE À 32% MS : 1480°



CARTE D'IDENTITÉ

INSCRIPTION

ITALIE 2018

TYPE DE GRAIN

HYBRIDE SIMPLE CORNÉ À CORNÉ-DENTÉ

MORPHOLOGIE

PLANTE = DÉVELOPPÉE
INSERTION D'ÉPI = MOYENNE À HAUTE

VIGUEUR AU DÉPART



TOLÉRANCE VERSE RACINAIRE



TOLÉRANCE VERSE RÉCOLTE



STAY GREEN / CAPACITÉ À RESTER VERT



■ Comportement mauvais
■ Comportement moyen

■ Comportement bon
■ Comportement très bon

BÉNÉFICES DE L'HYBRIDE



AMIDON

DKC3584 apporte un bon taux d'amidon qui s'équilibre très bien avec ses fibres digestibles



STABILITÉ DE RENDEMENT

Très bonne stabilité des performances quelles que soient les conditions



DIGESTIBILITÉ

Grâce à sa bonne teneur en fibres digestibles, DKC3584 est particulièrement bien adapté à un système maïs fourrage et céréales

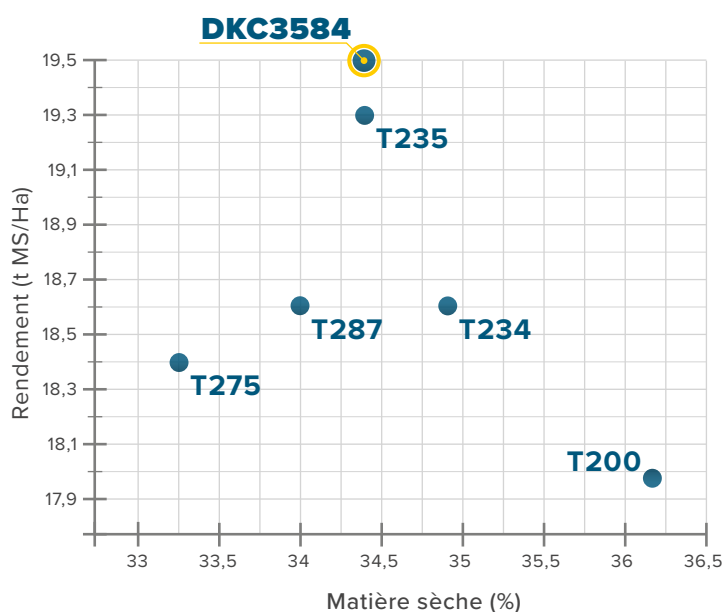
CONSEILS D'UTILISATION

- Adapté à tous types de sols grâce à sa très bonne stabilité des performances
- Optimiser son rendement grâce à la modulation de densité de semis

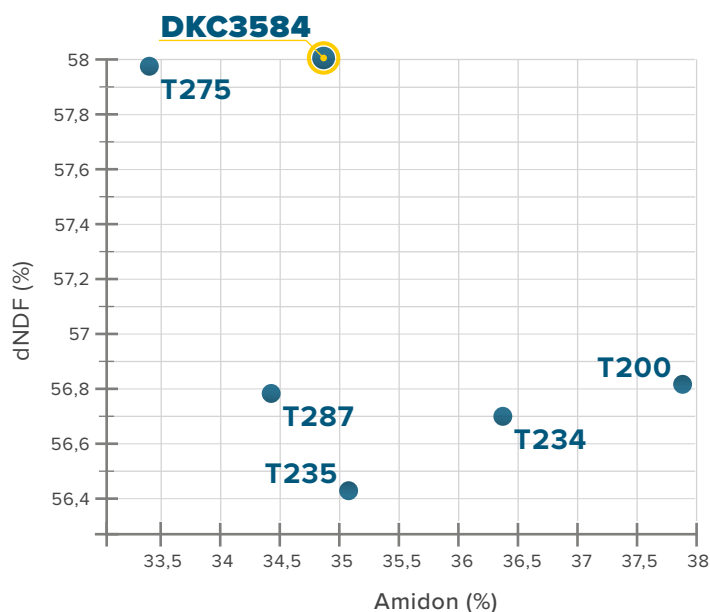


LES PERFORMANCES DE DKC3584

Rendement ensilage 2017



Données qualité 2017



Données R&D DEKALB - essais 2017

« *DKC3584* allie la digestibilité des meilleures références du marché tout en amenant de l'amidon. En prenant soin d'éclater chaque grain de *DKC3584*, l'efficacité alimentaire et donc la production de lait sera améliorée... »



SOPHIE HARD
Ingénieure Projet Fourrage

Pour obtenir votre recommandation de densité optimale pour chacune de vos parcelles,
rendez-vous sur www.dekalb.fr/calculateur-ensilage