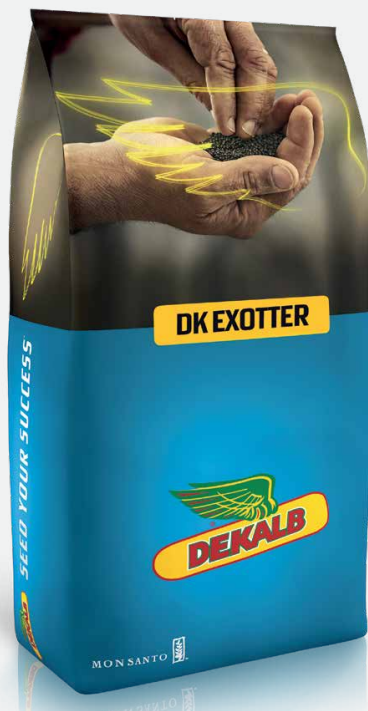
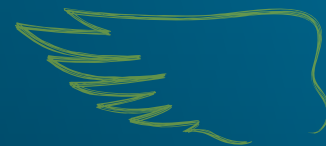


DK EXOTTER

Hybride restauré

Année et pays d'inscription : 2016, Hongrie



**VITESSE
D'IMPLANTATION**



**PRODUCTIVITÉ
EN HUILE**



**TRÈS PEU
SENSIBLE
AU PHOMA**

CARACTÉRISTIQUES AGRONOMIQUES

PRÉCOCITÉ	PRÉCOCE
VIGUEUR AU DÉPART	TRÈS BONNE
SENSIBILITÉ À L'ÉLONGATION	MOYENNE
TENEUR EN HUILE	BONNE
VIGUEUR À REPRISE	½ PRÉCOCE
PRÉCOCITÉ À FLORAISON	PRÉCOCE
PRÉCOCITÉ À MATURITÉ	PRÉCOCE
HAUTEUR DE PLANTE	MOYENNE - HAUTE
TOLÉRANCE À LA VERSE	BONNE
RÉSISTANCE À L'ÉGRENAGE	OUI
RÉSISTANCE AU PHOMA	TRÈS PEU SENSIBLE
TOLÉRANCE CYLINDROSPORIOSE	BONNE

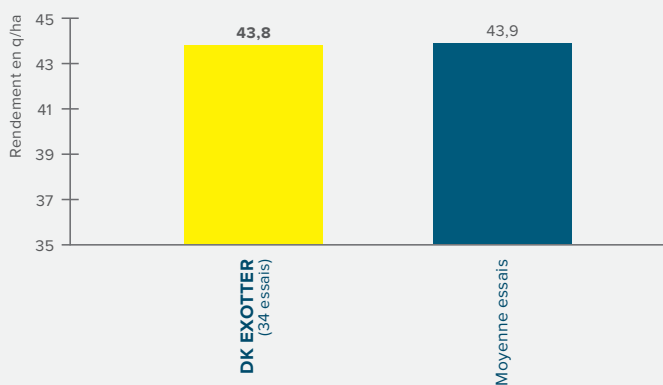
BÉNÉFICES AGRONOMIQUES

1 Hybride précoce.

2 Haute productivité, grain et huile.

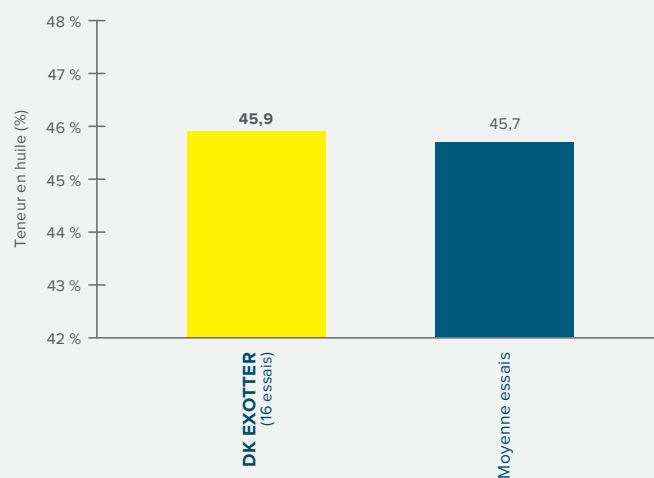
PERFORMANCES AGRONOMIQUES

**DES PERFORMANCES COMPARABLES
AUX PERFORMANCES DU MARCHÉ,
LA PRÉCOCITÉ EN PLUS**



Source : Base de développement DEKALB, France - 2013-2017

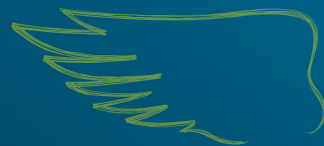
UNE HAUTE TENEUR EN HUILE



Source : Base de développement DEKALB, France - 2013-2017

En savoir plus : www.dekalb.fr

Rejoignez-nous sur Twitter : @Colza_DEKALB et sur Facebook www.facebook.fr/dekalbfr



CARACTÉRISTIQUES DE LA VARIÉTÉ



VITESSE D'IMPLANTATION

La capacité de l'hybride à développer rapidement son pivot et sa biomasse foliaire permet de la souplesse dans la date de semis. Même en semis tardif, le stade de développement avant hiver sera suffisant.



PRODUCTIVITÉ EN HUILE

Hybrides présentant une haute teneur en huile.



TRÈS PEU SENSIBLE AU PHOMA

Très peu sensible au phoma, l'hybride offre une résistance efficace contre le Phoma.



RÉSISTANCE À L'ÉGRENAGE

Grâce à leur résistance unique à l'égrenage depuis plus de 10 ans, les hybrides DEKALB apportent souplesse et sécurité dans la gestion de la récolte. Ne perdez pas de rendement, semez DEKALB.

PAROLE D'EXPERT

« Vous recherchez une variété précoce ? Avec des rendements comparables aux références du marché, la précocité en plus, DK EXOTTER est la variété adaptée.

Vigoureux au départ, DK EXOTTER sécurise l'implantation à l'automne de vos parcelles de colza. »



ALEXANDRA CADET,
Responsable technique
Europe Colza DEKALB

RECOMMANDATIONS

Adapter la densité de semis afin d'atteindre un peuplement optimal de 25 à 30 plantes levées/m².

Conduite hybride adaptée : régulateur à raisonner en fonction du développement automnal, de la densité de peuplement levé et de la disponibilité en azote de la parcelle.

En savoir plus : www.dekalb.fr

Rejoignez-nous sur Twitter : @Colza_DEKALB et sur Facebook www.facebook.fr/dekalbfr