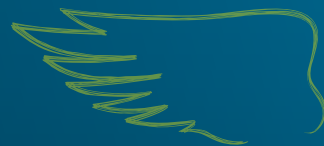




# DK EXPANSION

Hybride restauré

Année et pays d'inscription : 2016, France



**VITESSE  
D'IMPLANTATION**



**PRODUCTIVITÉ  
EN HUILE**



**RÉSISTANCE  
À L'ÉGRENAGE**

## CARACTÉRISTIQUES AGRONOMIQUES

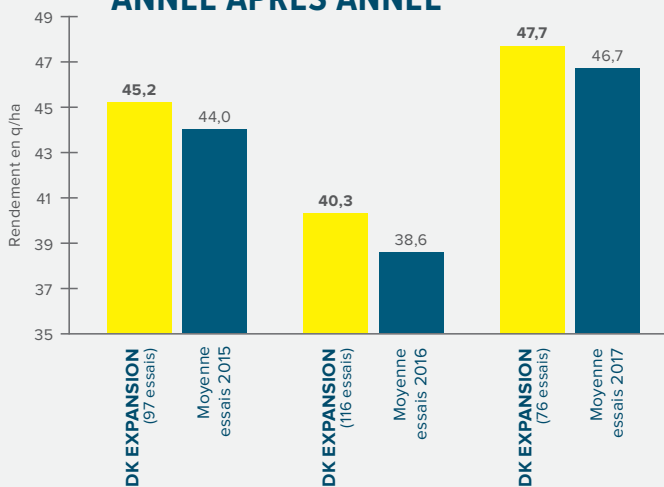
PRÉCOCITÉ	PRÉCOCE À ½ PRÉCOCE
VIGUEUR AU DÉPART	TRÈS BONNE
SENSIBILITÉ À L'ÉLONGATION	FAIBLE
TENEUR EN HUILE	BONNE
VIGUEUR À REPRISE	½ PRÉCOCE
PRÉCOCITÉ À FLORAISON	½ PRÉCOCE
PRÉCOCITÉ À MATURITÉ	½ PRÉCOCE
HAUTEUR DE PLANTE	HAUTE
TOLÉRANCE À LA VERSE	TRÈS BONNE
RÉSISTANCE À L'ÉGRENAGE	OUI
RÉSISTANCE AU PHOMA	TRÈS PEU SENSIBLE
TOLÉRANCE CYLINDROSPORIOSE	TRÈS BONNE

## BÉNÉFICES AGRONOMIQUES

- 1 Stabilité des performances**, la 2ème variété de colza française a prouvé la stabilité de ses performances.
- 2 Sécurité d'implantation** à l'automne.
- 3 Sécurité en culture** : profil maladies complet.

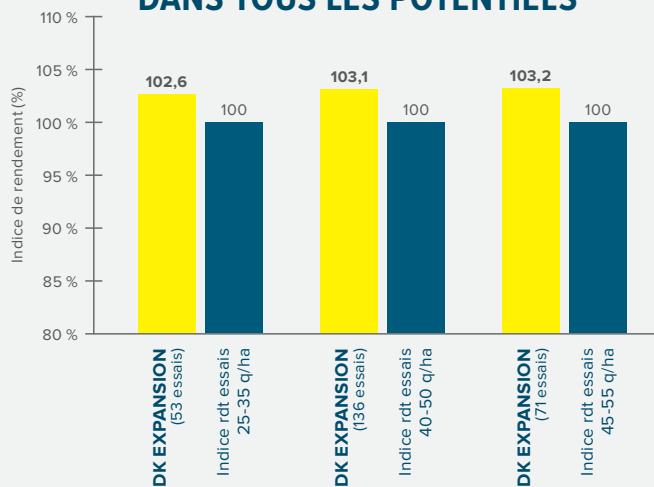
## PERFORMANCES AGRONOMIQUES

### UNE VALEUR SÛRE ANNÉE APRÈS ANNÉE



Source : Base de données DEKALB, France 2015-2017

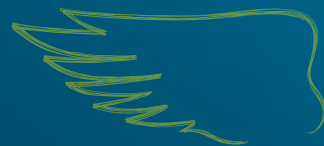
### HAUTES PERFORMANCES DANS TOUS LES POTENTIELS



Source : Base de donnée DEKALB, France 2015-2017

En savoir plus : [www.dekalb.fr](http://www.dekalb.fr)

Rejoignez-nous sur Twitter : @Colza\_DEKALB et sur Facebook [www.facebook.fr/dekalbfr](http://www.facebook.fr/dekalbfr)



## CARACTÉRISTIQUES DE LA VARIÉTÉ



### VITESSE D'IMPLANTATION

La capacité de l'hybride à développer rapidement son pivot et sa biomasse foliaire permet de la souplesse dans la date de semis. Même en semis tardif, le stade de développement avant hiver sera suffisant



### PRODUCTIVITÉ EN HUILE

Hybrides présentant une haute teneur en huile.



### RÉSISTANCE À L'ÉGRENAGE

Grâce à leur résistance unique à l'égrenage depuis plus de 10 ans, les hybrides DEKALB apportent souplesse et sécurité dans la gestion de la récolte. Ne perdez pas de rendement, semez DEKALB.



### TRÈS PEU SENSIBLE AU PHOMA

Très peu sensible au phoma, l'hybride offre une résistance efficace contre le Phoma.



### STABILITÉ DES PERFORMANCES

Quel que soit le contexte pédoclimatique, année après année, l'hybride vous apporte une régularité du potentiel.

## PAROLE D'EXPERT

*« Sa capacité d'implantation, ainsi que sa tolérance à l'élongation, sont des atouts importants pour réussir l'implantation de vos parcelles. DK EXPANSION a un profil maladies complet qui lui permet d'optimiser et de sécuriser vos rendements. »*



**BENJAMIN GOUACHE,**  
Ingénieur technique

## RECOMMANDATIONS

Adapter la densité de semis afin d'atteindre un peuplement optimal de 25 à 30 plantes levées/m<sup>2</sup>.

Conduite hybride adaptée : régulateur à raisonner en fonction du développement automnal, de la densité de peuplement levé et de la disponibilité en azote de la parcelle.

En savoir plus : [www.dekalb.fr](http://www.dekalb.fr)

Rejoignez-nous sur Twitter : @Colza\_DEKALB et sur Facebook [www.facebook.fr/dekalbfr](http://www.facebook.fr/dekalbfr)