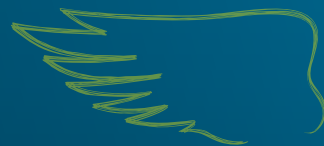




# DK EXPEDIENT

Hybride restauré

Année et pays d'inscription : 2017, Grande-Bretagne



**TRÈS PEU SENSIBLE AU PHOMA**



**RÉSISTANCE À L'ÉGRENAGE**



**PRODUCTIVITÉ EN HUILE**

## CARACTÉRISTIQUES AGRONOMIQUES

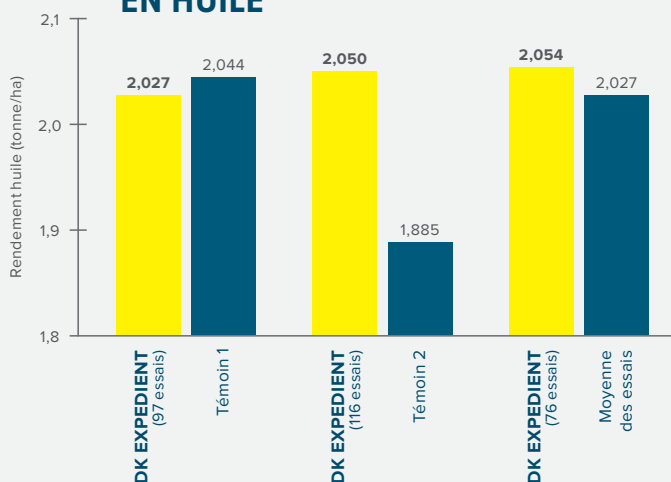
PRÉCOCITÉ	PRÉCOCE À ½ PRÉCOCE
VIGUEUR AU DÉPART	TRÈS BONNE
SENSIBILITÉ À L'ÉLONGATION	FAIBLE
TENEUR EN HUILE	TRÈS BONNE
VIGUEUR À REPRISE	PRÉCOCE
PRÉCOCITÉ À FLORAISON	PRÉCOCE
PRÉCOCITÉ À MATURITÉ	PRÉCOCE À ½ PRÉCOCE
HAUTEUR DE PLANTE	MOYENNE - HAUTE
TOLÉRANCE À LA VERSE	BONNE
RÉSISTANCE À L'ÉGRENAGE	OUI
RÉSISTANCE AU PHOMA	TRÈS PEU SENSIBLE
TOLÉRANCE CYLINDROSPORIOSE	BONNE

## BÉNÉFICES AGRONOMIQUES

- 1 Une bonne vigueur au départ pour une implantation sécurisée.
- 2 Profil maladies complet.
- 3 Haute productivité, grain et huile.

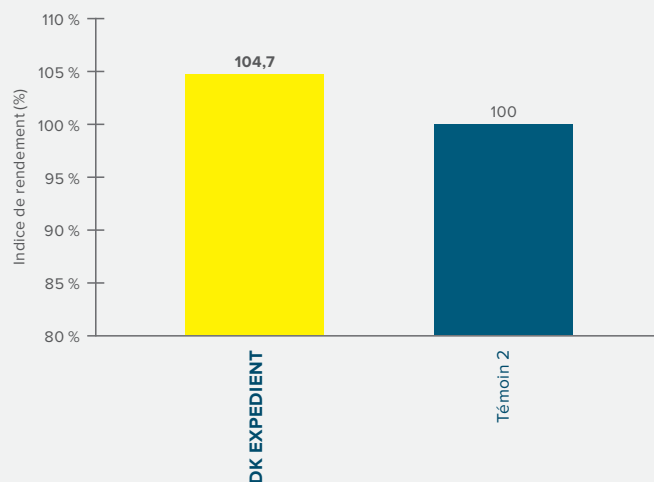
## PERFORMANCES AGRONOMIQUES

### TRÈS BONNE PRODUCTIVITÉ EN HUILE



Source : Base de données DEKALB, récoltes 2016-2017

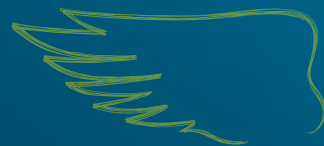
### HAUT POTENTIEL DE RENDEMENT



Source : Essais développement DEKALB, France 2017 – 22 essais

En savoir plus : [www.dekalb.fr](http://www.dekalb.fr)

Rejoignez-nous sur Twitter : @Colza\_DEKALB et sur Facebook [www.facebook.fr/dekalbfr](http://www.facebook.fr/dekalbfr)

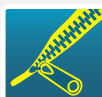


### CARACTÉRISTIQUES DE LA VARIÉTÉ



#### TRÈS PEU SENSIBLE AU PHOMA

Très peu sensible au phoma, l'hybride offre une résistance efficace contre le Phoma.



#### RÉSISTANCE À L'ÉGRENAGE

Grâce à leur résistance unique à l'égrenage depuis plus de 10 ans, les hybrides DEKALB apportent souplesse et sécurité dans la gestion de la récolte. Ne perdez pas de rendement, semez DEKALB.



#### PRODUCTIVITÉ EN HUILE

Hybrides présentant une haute teneur en huile.



#### VITESSE D'IMPLANTATION

La capacité de l'hybride à développer rapidement son pivot et sa biomasse foliaire permet de la souplesse dans la date de semis. Même en semis tardif, le stade de développement avant hiver sera suffisant.

### PAROLE D'EXPERT

*« Grâce à sa capacité d'implantation, DK EXPEDIENT est adapté même dans le cas de semis tardifs.*

*C'est un hybride à cycle et à floraison précoce avec une fin de cycle sécurisée par son profil maladies et sa bonne tenue de tige. »*



**LAURENT VERDIER,**  
Sélectionneur Colza  
DEKALB

### RECOMMANDATIONS

DK EXPEDIENT est une variété vigoureuse au départ, peu sensible à l'élongation, permettant d'assurer une bonne implantation.

Adapter la densité de semis afin d'atteindre un peuplement optimal de 25 à 30 plantes levées/m<sup>2</sup>.

L'application d'un régulateur peut être à raisonner en fonction du développement automnal, de la densité de peuplement levé et de la disponibilité en azote de la parcelle.

En savoir plus : [www.dekalb.fr](http://www.dekalb.fr)

Rejoignez-nous sur Twitter : @Colza\_DEKALB et sur Facebook [www.facebook.fr/dekalbfr](http://www.facebook.fr/dekalbfr)